

"PigsBOSS"

Программа эффективного управления свинокомплексом - от учета свиноматок, анализа многочисленных показателей свиноматок и хряков (прохолоста, рождаемости, эффективности осеменений и т.д.) до ежедневного анализа ситуации на комплексе и расчета финансовых показателей на период.



**<http://www.pigsboss.com/>
E**Mail:** admin@pigsboss.com
Тел: **+38-0965614831**
+48888217827**

Содержание

| | |
|---|----|
| "PigsBOSS" – программа от одного из наиболее опытных свиноводов Европы..... | 3 |
| Ввод и отображение данных..... | 4 |
| Главное окно программы. | 4 |
| Просмотр данных..... | 5 |
| Анализ технологической группы | 12 |
| Отчеты для анализа тренда..... | 16 |
| Планирование кормления. | 18 |
| Выращивание..... | 21 |

***Менеджмент свинокомплексов – наша работа,
современная технология – наш инструмент!***

Мы предлагаем:

- 1. Консультация и проектирование внедрения новых технологий (выбор оборудования, генетики, ветеринарии, кормовой базы).***
- 2. Организацию и внедрение прогрессивных технологических процессов на новых свинокомплексах.***
- 3. Планирование и контроль работы по комплектаации свинокомплекса маточным стадом.***
- 4. Руководство работниками зоотехнической и ветеринарной службы, обеспечивающих технологию процессов производства.***
- 5. Повышение уровня технологической подготовки и квалификации персонала.***
- 6. Внедрение прогрессивных технологических процессов в уже работающих комплексах, достижение мировых стандартов и показателей – в течение 2-х летнего контракта.***

"PigsBOSS" – программа от одного из наиболее опытных свиноводов Европы.

Войчех Бонковський

(Wojciech Bakowski)

Консультант корпорации "Агропродсервис" по вопросам развития животноводства, Консультант ДанБред Интернешнл (Дания) в Восточной Европе из подбора стада основных свиноматок, Консультант из технологических проектов свинокомплексов фирм Wesstron (Польша), Hog Slat (США), Terraexim (Польша), Консультант в сфере выращивания животных и производства кормов - Etos (Польша), Генеральный директор F.U. Skot (Республика Польша).



Один из наиболее опытных свиноводов Европы - работает в этой сфере больше 25-ти лет. Отвечал за введение в эксплуатацию мощных свинокомплексов в ряде стран Европы (2000-2007 гг. - свинокомплекс на 1800 свиноматок в Латвии, 2007-2010 гг. - свинокомплекс на 2000 свиноматок в г. Уфа России и одновременно - консультант еще трех русских хозяйств - по 1860 свиноматок каждое).

2010-2022 работа в корпорации "Агропродсервис" управление проектом из построения свинокомплекса на 11 тыс. свиноматок.

Информационные технологии позволяют увеличить рентабельность свиноводства и интенсивное развитие этой отрасли за счет планирования, контроля, и анализа результатов фермы:

- эффективности использования свиноматок и хряков (выход поросят за опорос, коэффициент опоросов, междуопоросный срок, количество живорожденных в год, количество и процент опоросивших свиноматок по хряку, количество поросят по хряку и т.д.);
- контроля оплодотворения (непродуктивные кормо-дни, процент оплодотворения);
- контроля проведения опоросов;
- контроля выращивания подсосных поросят (длительность подсосного периода, возраст и масса поросят при отлучении);
- контроля дневного прироста в сравнение с плановыми показателями;
- планирования потребления корма;
- движение поголовья стада.

Ввод и отображение данных.

"PigsBOSS" – будет помогать управлять, контролировать и анализировать состояние на свиноферме только при систематическом вводе данных.

Переход на "PigsBOSS" не означает, что Вам придется наново вручную ввести всю информацию. Мы конвертируем Ваши базы данных и закачаем в "PigsBOSS".

После запуска в эксплуатацию "PigsBOSS" ввод информации нужно будет вводить в формах ввода, при этом формы разработаны для минимизации количества ошибок. Выбор свиноматок, хряков осуществляется со списка (как мышкой, так и с клавиатуры), на самих формах есть данные о свиноматке, которую выбрали, и есть контроль на статус свиноматки.

Дата: 06.05.2013 PigDATE

Номер бирки: 1 Дюрок

Статус на дату ввода: 1

Цикл: 100

Дата изменения г: 101

Прошло дней: 102

До выбраковки: 108

Станок: 109

Категория стада: 111

Хряк: 114

117

Осем. свинок и св: 118

Категория стада: ТЕКМ

Искусственное осеменение

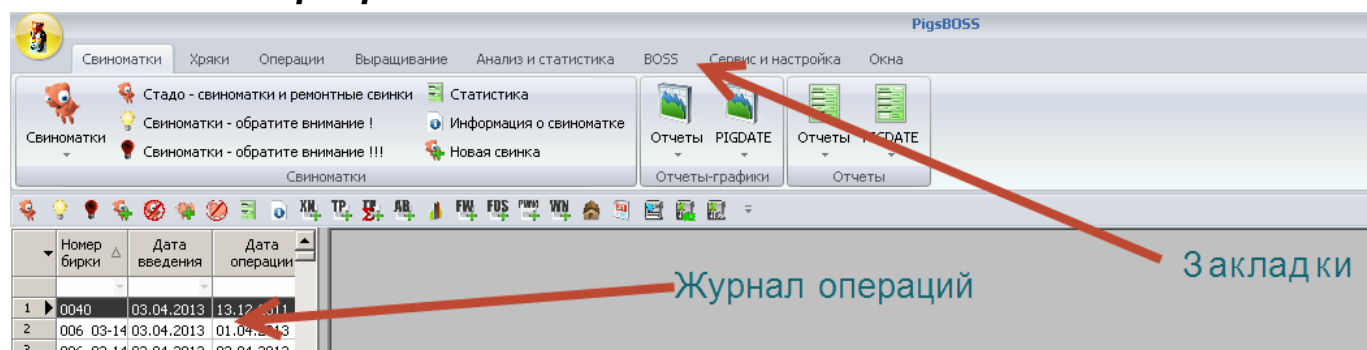
Номер спермы:

Инд. Станок: Ввести № станка

Buttons: Cancel, Обновить, OK

Ввод данных

Главное окно программы.



На главное окно программы помещены:

1. Журнал операций – в нем отображаются – номер свиноматки/хряка/группы выращивания – по которым сделали операцию, дата ввода, дата самой операции, пользователь, который сделал операцию, вид операции, тип операции.
2. Главное меню программы – в котором команды помещены на закладки и сгруппированы по функциональному назначению.

«Горячие» клавиши:

- F2 Информация о свиноматке
- F3 Новая свиноматка
- F4 Новый хряк
- F5 Ввод осеменения
- F6 Ввод диагностики супоросности
- F7 Ввод аборта
- F8 Ввод опороса
- F9 Ввод подсаживания
- F10 Ввод падежа до отъема
- F11 Ввод отъема
- F12 Выбытие свиноматки
- Ctrl F8 Переименование свиноматки
- Ctrl F5 Выбытие хряка
- Ctrl F7 Переименование хряка
- CTRL + F4 Закрыть окно
- CTRL + TAB Циклическое переключение между окнами
- CTRL + SHIFT + TAB Циклическое переключение между окнами в обратном порядке.

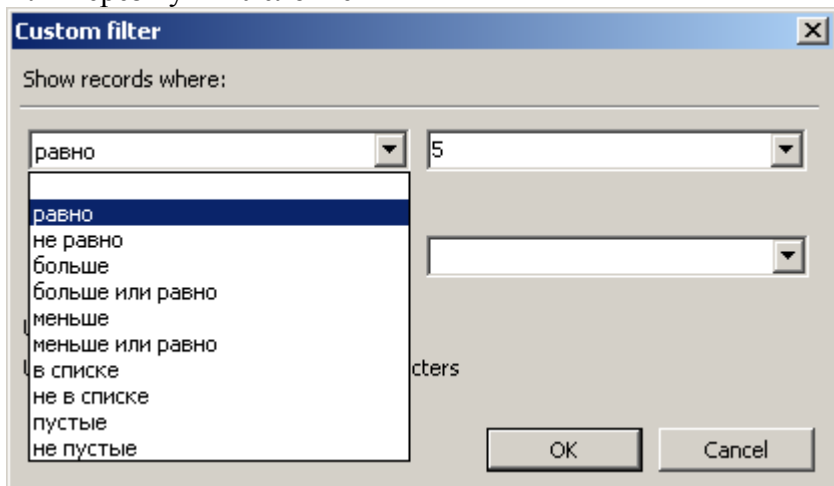
Просмотр данных

На каждой форме просмотра данных можно установить фильтр по любой колонке:

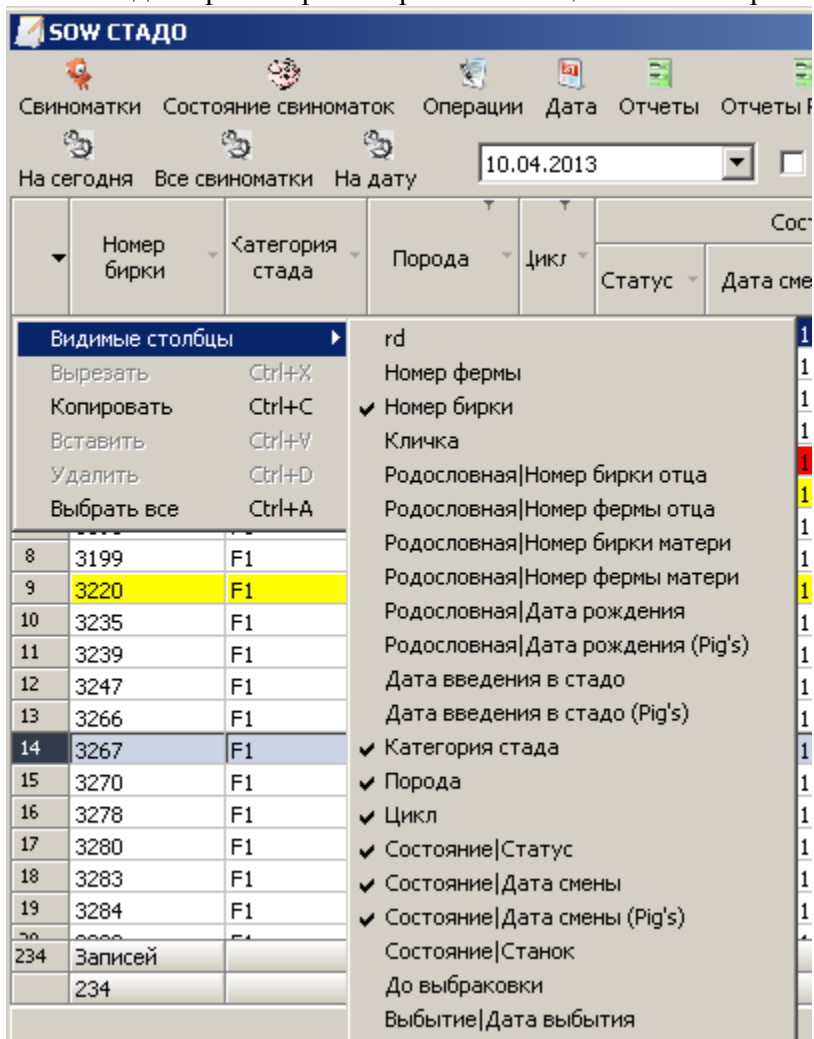
Или «птичкой»

| № | Номер бирки | Категория стада | Порода | Цикл | Состояние | | | Выбытие | Прошло дней | Возраст (лет) |
|-----|-------------|-----------------|-------------|------|-----------|------------|--------------------|---------|-------------|---------------|
| | | | | | Статус | Дата смены | Дата смены (Pig's) | | | |
| 1 | 2951 | F1 | Неизвестная | 5 | | 5/097 | | 74 | 3,1 | |
| 2 | 3011 | F1 | Неизвестная | 5 | | 5/131 | | 40 | 3,1 | |
| 3 | 3092 | F1 | Ландрас | 5 | | 5/138 | | 33 | 3,0 | |
| 4 | 3103 | F1 | Неизвестная | 5 | | 5/162 | | 9 | 2,9 | |
| 5 | 3153 | F1 | Неизвестная | 5 | | 5/115 | | 56 | 2,9 | |
| 6 | 3182 | F1 | Неизвестная | 5 | | 5/148 | | 23 | 2,9 | |
| 7 | 3191 | F1 | Неизвестная | 5 | | 5/062 | | 109 | 2,9 | |
| 8 | 3199 | F1 | Неизвестная | 5 | | 5/143 | | 28 | 2,9 | |
| 9 | 3220 | F1 | Неизвестная | 5 | | 5/137 | | 34 | 2,8 | |
| 10 | 3235 | F1 | Неизвестная | 5 | | 5/120 | | 51 | 2,8 | |
| 11 | 3239 | F1 | Неизвестная | 5 | | 5/121 | | 50 | 2,8 | |
| 12 | 3247 | F1 | Неизвестная | 5 | | 5/095 | | 76 | 2,8 | |
| 13 | 3266 | F1 | Неизвестная | 5 | FW | 29.03.2013 | 15/159 | 12 | 2,8 | |
| 14 | 3267 | F1 | Неизвестная | 5 | XN | 02.01.2013 | 15/073 | 98 | 2,8 | |
| 15 | 3270 | F1 | Неизвестная | 5 | AB | 03.03.2013 | 15/133 | 38 | 2,8 | |
| 16 | 3278 | F1 | Неизвестная | 5 | XN | 30.12.2012 | 15/070 | 101 | 2,8 | |
| 17 | 3280 | F1 | Неизвестная | 5 | FW | 09.04.2013 | 15/170 | 1 | 2,8 | |
| 18 | 3283 | F1 | Неизвестная | 5 | FW | 31.03.2013 | 15/161 | 10 | 2,8 | |
| 19 | 3284 | F1 | Неизвестная | 5 | XN | 17.03.2013 | 15/147 | 24 | 2,8 | |
| 20 | 3288 | F1 | Неизвестная | 5 | XN | 01.04.2013 | 15/133 | 28 | 2,8 | |
| 234 | Записей | | | | | | | | | |
| 234 | | | | | | | | | | |

Или через пункт Условие

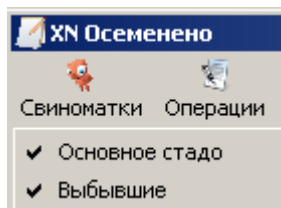


Колонки для просмотра настраиваются щелчком на верхнем левом углу таблицы:



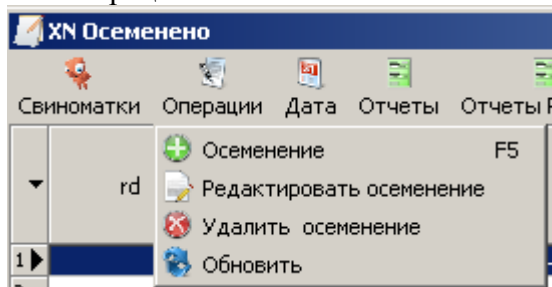
Также на большинстве форм есть меню

- Свиноматки:



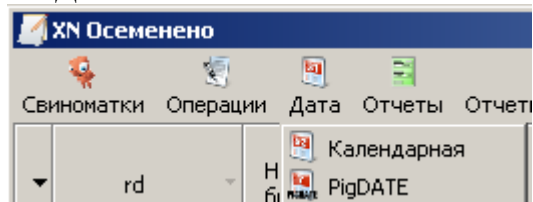
Тут «птичками» можно настроить просмотр всех свиноматок, только выбывших, только наявных.

- Операции:



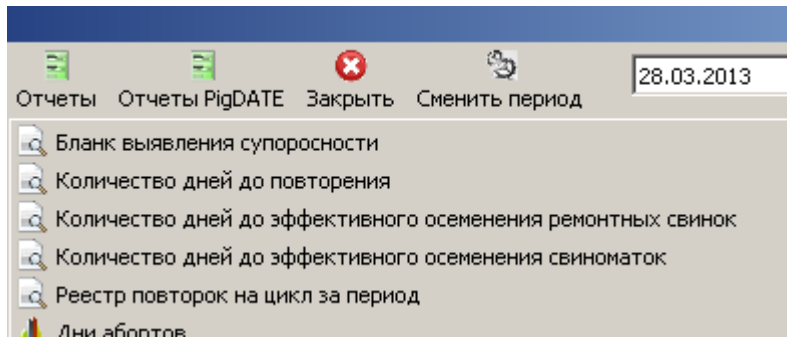
Можно ввести данные, став на нужную запись – редактировать или удалить данные, а также обновить форму для просмотра обновленных данных.

- Дата:



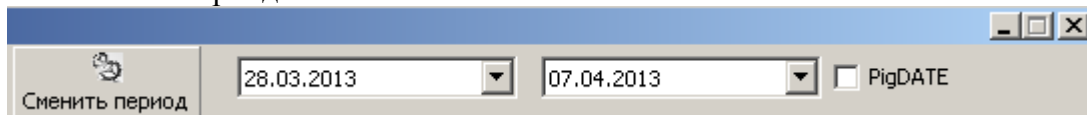
Щелчком мышки на пунктах Календарная, PigDATE можно включить/выключить колонки с этими данными.

- Отчеты:



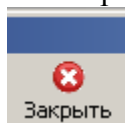
Запускаем отчеты для данной формы в форматах дат – календарная или PigDATE.

- Сменить период:



Выбираем даты – с какой и по какую мы хотим видеть данные и жмем кнопку Сменить период.

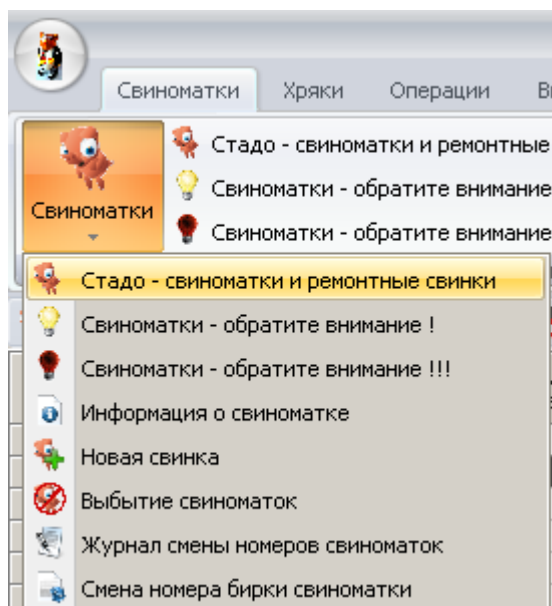
- Закреть:



Свиноматки.

1. Стадо – свиноматки и ремонтные свинки

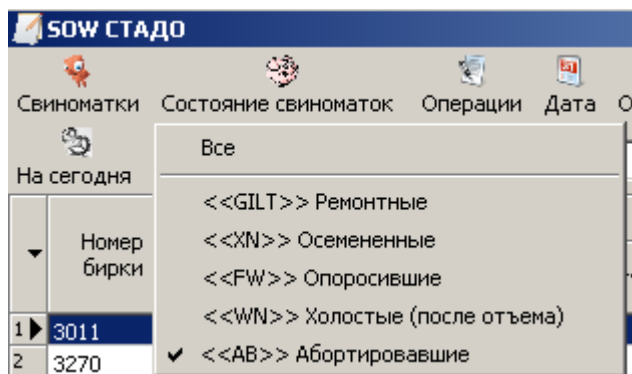
Закладка Свиноматки/Стадо – свиноматки и ремонтные свинки



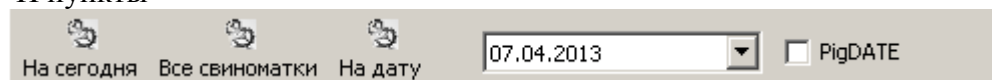
Форма

| SOW СТАДО | | | | | | | | | | |
|---|-------------|-----------------|-------------|------|-----------|------------|--------------------|-------------|-------------|---------------|
| Свиноматки Состояние свиноматок Операции Дата Отчеты Отчеты PigDATE Графики Графики PigDATE Закрыть | | | | | | | | | | |
| На сегодня Все свиноматки На дату 10.04.2013 <input type="checkbox"/> PigDATE | | | | | | | | | | |
| № | Номер бирки | Категория стада | Порода | Цикл | Состояние | | | Выбытие Вид | Прошло дней | Возраст (лет) |
| | | | | | Статус | Дата смены | Дата смены (Pig's) | | | |
| 1 | 001 | F1 | Ландрас | 9 | XN | 31.03.2013 | 15/161 | | 10 | 4,1 |
| 2 | 021 | F1 | Ландрас | 8 | XN | 13.01.2013 | 15/084 | | 87 | 4,1 |
| 3 | 050 | F1 | Неизвестная | 8 | WN | 01.04.2013 | 15/162 | | 9 | 4,1 |
| 4 | 054 | F1 | Ландрас | 8 | FW | 04.04.2013 | 15/165 | | 6 | 4,1 |
| 5 | 072 | F1 | Неизвестная | 8 | XN | 18.03.2013 | 15/148 | | 23 | 4,1 |
| 6 | 084 | F1 | Неизвестная | 6 | XN | 01.01.2013 | 15/072 | | 99 | 4,1 |
| 7 | 1028 | F1 | Неизвестная | 8 | XN | 21.02.2013 | 15/123 | | 48 | 3,7 |
| 8 | 1040 | F1 | Неизвестная | 7 | XN | 02.01.2013 | 15/073 | | 98 | 3,7 |
| 9 | 1061 | F1 | Неизвестная | 7 | XN | 02.01.2013 | 15/073 | | 98 | 3,7 |
| 10 | 1062 | F1 | Неизвестная | 7 | XN | 30.11.2012 | 15/040 | | 131 | 3,7 |
| 11 | 1079 | F1 | Неизвестная | 7 | WN | 12.03.2013 | 15/142 | | 29 | 3,7 |
| 12 | 1080 | F1 | Неизвестная | 7 | XN | 10.01.2013 | 15/081 | | 90 | 3,7 |
| 13 | 1082 | F1 | Неизвестная | 7 | WN | 07.04.2013 | 15/168 | | 3 | 3,7 |
| 14 | 1083 | F1 | Неизвестная | 7 | XN | 05.02.2013 | 15/107 | | 64 | 3,7 |
| 15 | 1085 | F1 | Неизвестная | 7 | XN | 01.02.2013 | 15/103 | | 68 | 3,7 |
| 16 | 1094 | F1 | Неизвестная | 7 | XN | 30.01.2013 | 15/101 | | 70 | 3,6 |
| 17 | 1095 | F1 | Гемпшир | 8 | XN | 03.03.2013 | 15/133 | | 38 | 3,7 |
| 18 | 1100 | F1 | Неизвестная | 7 | FW | 01.04.2013 | 15/162 | | 9 | 3,7 |
| 19 | 1102 | F1 | Ландрас | 8 | XN | 21.01.2013 | 15/092 | | 79 | 3,7 |
| 20 | 1104 | F1 | Неизвестная | 7 | FW | 02.03.2013 | 15/155 | | 61 | 3,7 |
| 940 | Записей | | | | | | | | | |
| 940 | | | | | | | | | | |

Кроме основных пунктов меню, на этой форме еще есть пункт Состояние свиноматок. В котором можно «птичкой» выбрать то состояние свиноматок, которое мы хотим видеть в таблице.



И пункты



- На сегодня – состояние наявных свиноматок на сегодняшний день (при открытии формы – автоматически отображается)
- Все свиноматки – состояние наявных и выбивших свиноматок на сегодняшний день.
- На дату – наявные свиноматки на выбранную дату.

Также на форме некоторые записи отображаются другим цветом:

- серым – выбившие свиноматки;
- желтым – Свиноматка после аборта – 25-28 день, Свиноматка после осеменения 18-23 и 38-45 день, Свиноматка после опороса – больше количества дней на опоросе, указанном в справочнике параметров, Свиноматка после отъема - 5-8 и 21-25 день.
- красным – Свиноматка после аборта больше 56 дней, Свиноматка после осеменения больше 120 дней, Свиноматка после отъема больше 56 дней.
- На форме Свиноматки – обратите внимание ! –

| | Номер бирки | Дата введения в стадо | Категория стада | Порода | Цикл | Состояние | | Прошло дней | Возраст (лет) | |
|---|-------------|-----------------------|-----------------|------------|------|-----------|------------|-------------|---------------|----------|
| | | | | | | Статус | Дата смены | | | |
| 1 | 0004 | 25.11.2011 | F1 | DanBred F1 | 3 | FW | 03.03.2013 | 35 | 2,0 | Маточник |
| 2 | 0029 | 29.11.2011 | F1 | DanBred F1 | 3 | FW | 15.02.2013 | 51 | 2,0 | Маточник |
| 3 | 0039 | 13.12.2011 | F1 | DanBred F1 | 3 | WN | 13.03.2013 | 25 | 1,9 | |
| 4 | 0046 | 15.12.2011 | F1 | DanBred F1 | 3 | WN | 13.03.2013 | 25 | 1,9 | |
| 5 | 0048 | 15.12.2011 | F1 | DanBred F1 | 3 | FW | 16.02.2013 | 50 | 1,9 | Маточник |
| 6 | 0063 | 18.12.2011 | F1 | DanBred F1 | 3 | WN | 02.04.2013 | 5 | 1,9 | Маточник |
| 7 | 0074 | 22.12.2011 | F1 | DanBred F1 | 2 | FW | 04.03.2013 | 34 | 1,9 | Маточник |

показаны свиноматки после аборта – 25-28 день, свиноматки после осеменения 18-23 и 38-45 день, свиноматки после опороса – больше количества дней на опоросе, указанном в справочнике параметров, свиноматки после отъема - 5-8 и 21-25 день.

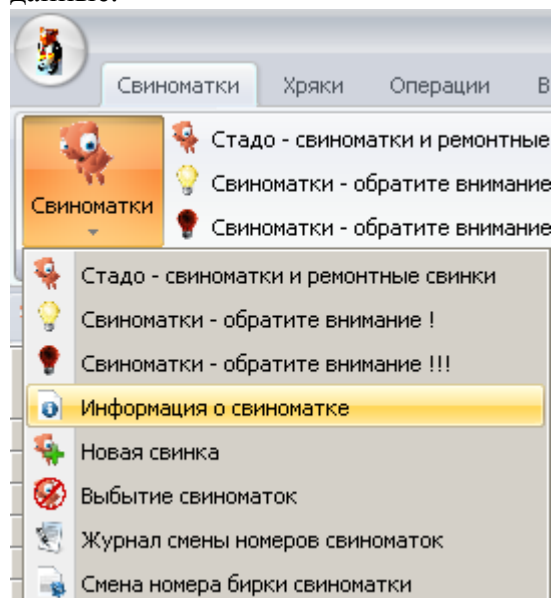
- На форме Свиноматки – обратите внимание !!! –

| SOW !!! СТАДО | | | | | | | | | | |
|---|-------------|-----------------------|-----------------|------------|------|-----------|------------|--------------|---------------|-------------|
| Состояние свиноматок Операции Дата Отчеты Отчеты PigDATE Графики Графики PigDATE Закрыть | | | | | | | | | | |
| ▼ | Номер бирки | Дата введения в стадо | Категория стада | Порода | Цикл | Состояние | | Прошлое дней | Возраст (лет) | Помещение |
| | | | | | | Статус | Дата смены | | | |
| | 0042 | 13.12.2011 | F1 | DanBred F1 | 3 | AB | 26.01.2013 | 71 | 1,9 | |
| | 10066 | 05.12.2012 | F1 | DanBred F1 | 1 | XN | 08.12.2012 | 120 | 0,8 | |
| | 1062 | 28.02.2010 | F1 | Неизвестна | 7 | XN | 30.11.2012 | 128 | 3,7 | |
| | 1545518 | 30.04.2012 | GP | DanBred GP | 1 | WN | 07.01.2013 | 90 | 1,5 | Маточник №3 |
| ▶ | 1546030 | 30.04.2012 | GP | DanBred GP | 2 | XN | 07.12.2012 | 121 | 1,5 | |
| | 1546155 | 30.04.2012 | GP | DanBred GP | 2 | XN | 16.11.2012 | 142 | 1,5 | |
| | 1548987 | 20.03.2012 | F1 | DanBred F1 | 2 | WN | 02.02.2013 | 64 | 1,7 | Маточник №3 |
| | 1549233 | 30.04.2012 | F1 | DanBred F1 | 2 | XN | 23.11.2012 | 135 | 1,5 | |
| | 1742 | 04.05.2010 | F1 | Ландрас | 6 | WN | 01.02.2013 | 65 | 3,5 | Маточник №1 |

Показаны свиноматки после аборта больше 56 дней, свиноматки после осеменения больше 120 дней, свиноматки после отъема больше 56 дней.

Форма Информация о свиноматке.

Закладка свиноматки/Информация о свиноматке или с Журнала операций – когда редактируем введенные данные.



На форме отображаются все операции по данной свиноматке.

| Свиноматка | Цикл | Дата | Дата (Pig's) | Вид | Расшифровка |
|------------|------|------------|--------------|-----|--|
| 0001 | 0 | 25.11.2011 | 14/669 | ARV | Порода DanBred F1 Введена в стадо 25.11.2011 14/669 Дата рождения 19.04.2011 14/449 |
| 0001 | 1 | 28.11.2011 | 14/672 | X1 | Осеменено Хряк: D3568 |
| 0001 | 1 | 28.12.2011 | 14/702 | PD | Диагностика супоросности Результат: + |
| 0001 | 1 | 24.03.2012 | 14/789 | FW | Опорос Живорожденных: 12 в т.ч. свинок: 0 в т.ч. слабых: 2 Мертворожденных: 0 Мумификантов: 0 Вес: 0.0 |
| 0001 | 1 | 19.04.2012 | 14/815 | FOS | Отдано До свиноматки: 3941 Количество: 2 |
| 24 | | Записей | | | |
| | | 24 | | | |

С формы можно выпустить отчет Оценка свиноматки.

| Кличка | | Живорожденных в год | | Состояние свиноматки | |
|--------------------------|------------|-----------------------------|------------|-----------------------|--|
| Порода | DanBred F1 | Отъемших в год | 27.1 | ХН | |
| Категория стада | F1 | Средний междуопоросный срок | 21.9 | Gilt-ремонтная свинка | |
| Отец | | Кoeffициент опоросов | 149.5 | Ab-абортировала | |
| Мать | | Последний опорос | 2.44 | Wn-после отъема | |
| Дата рождения | 19.04.2011 | Дата отъема | | Дата выбытия | |
| Дата поступления в стадо | 25.11.2011 | Дата осеменения | 09.02.2013 | (если такое было) | |
| Возраст, лет | 1.98 | Дата проведения УЗИ | 03.04.2013 | Причина выбытия | |
| Станок | | Результат УЗИ | - | | |
| | | Планируемая дата опороса | 05.06.2013 | Покупатель | |

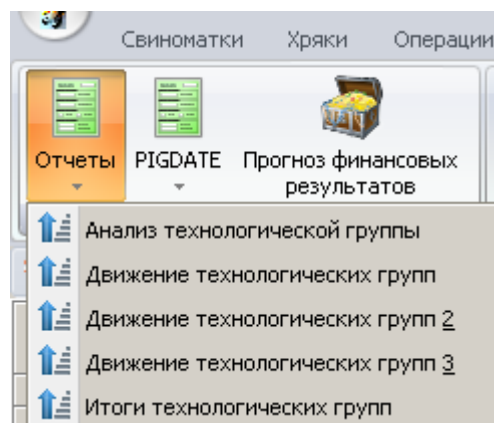
| Осеменения в последней охоте | | | | |
|------------------------------|------|--------------|--------------|-----------------|
| Номер | Хряк | Порода хряка | Номер спермы | Дата осеменения |
| 1 | A10 | USA | | 28.02.2013 |

| История опоросов | | | | | | | | | | | | | | | | | |
|------------------|----------------|------------------|--------|---------------|-------------|-----------|----------|-----------------|--------|-----------------------|------------|----------------------|-------------------|--------------------|-----------------------------------|----------------------|-----------------------|
| Цикл | Живорож-денных | Мертворож-денных | Слабых | Мумифи-кантов | Вес опороса | Подсажено | Отсажено | Падеж до отъема | Отнято | Отнято нестан-дартных | Вес отъема | Междуопорос-ный срок | Срок супоросности | Лактацион-ный срок | Количество "непродук-тивных" дней | Повторные осеменения | Хряк или номер спермы |
| 1 | 12 | 0 | 2 | 0 | | | 2 | | 10 | 0 | | 145 | 117 | 27 | 0 | - | D3568 |
| 2 | 11 | 0 | 1 | 0 | | 3 | | 3 | 11 | 0 | | 154 | 116 | 32 | 0 | - | D3372 |
| 3 | 14 | 1 | 2 | 1 | | | 4 | 1 | 9 | 0 | | | 117 | 17 | 0 | - | A16 |
| Средн. | 12.33 | 0.33 | 1.67 | 0.33 | 0.00 | 1.00 | 2.00 | 1.33 | 10.00 | 0.00 | 0.00 | 149.50 | 116.67 | 25.33 | 0.00 | | |

| Показатели свиноматки (план/факт) | | | | | | | | | |
|-----------------------------------|-------|-------------------------------------|-------|----------------------------------|------|-------------------------------|------|---|------|
| Рожденных на опорос (не меньше) | | Живорожденных на опорос (не меньше) | | Кoeffициент опоросов (не меньше) | | Количество циклов (не больше) | | Количество повторок на цикл (не больше) | |
| План | Факт | План | Факт | План | Факт | План | Факт | План | Факт |
| 12.78 | 12.70 | 12.00 | 12.30 | 2.20 | 2.44 | 6 | 4 | 3 | 1 |

Формы Журнал смены номеров свиноматок, Хряки, Журнал смены номеров хряков, Осеменение, Диагностика супоросности, Аборты, Опорос, Подсажено, Падеж до отъема, Отъем имеют стандартный интерфейс.

Анализ технологической группы



Анализ технологической группы показывает, сколько свиноматок за эту неделю было осеменено, их выбытие (прохолост, аборт, падеж, выбраковка) по неделям поросности, сколько дошло до опороса, оценку опоросов, сохранность поросят под свиноматками и отъем.

Анализ технологической группы
Категория стада: Все
Порода: Все

| Дата осеменения | Планируемая дата опороса | Осеменено | Неделя супоросности | | | | | | | | | | | | | | | | | Остаток | Опоросилось | % | |
|------------------------|-------------------------------|------------|---------------------|-----|-----|-----|-----|---------------------|-----|-----|-----|-----|---------------|-----|-----|-----|-----|-----|----|---------|-------------|-------|------|
| | | | 1 | 2 | 3 | 4 | 5 | 6 | 7 | 8 | 9 | 10 | 11 | 12 | 13 | 14 | 15 | 16 | 17 | | | | |
| 007_09 | Технологическая группа/Неделя | Осеменено: | Листопад 2012 | | | | | Планируемый опорос: | | | | | Березень 2013 | | | | | | | | | | |
| 08.11.2012 | 04.03.2013 | 51 | 51 | 51 | 49 | 46 | 45 | 45 | 44 | 44 | 43 | 42 | 42 | 41 | 41 | 41 | 41 | 41 | 41 | 0 | 0 | 40 | 78,4 |
| 09.11.2012 | 05.03.2013 | 49 | 49 | 49 | 49 | 49 | 47 | 46 | 46 | 46 | 46 | 46 | 44 | 44 | 44 | 44 | 44 | 44 | 43 | 0 | 0 | 41 | 83,7 |
| 10.11.2012 | 06.03.2013 | 26 | 26 | 26 | 26 | 25 | 25 | 24 | 24 | 24 | 24 | 24 | 24 | 24 | 24 | 23 | 22 | 21 | 0 | 0 | 20 | 76,9 | |
| 11.11.2012 | 07.03.2013 | 56 | 56 | 55 | 55 | 55 | 54 | 54 | 53 | 53 | 52 | 52 | 52 | 52 | 52 | 52 | 52 | 51 | 0 | 0 | 50 | 89,3 | |
| 12.11.2012 | 08.03.2013 | 29 | 29 | 29 | 29 | 29 | 29 | 26 | 26 | 26 | 26 | 26 | 26 | 26 | 26 | 26 | 26 | 24 | 0 | 0 | 23 | 79,3 | |
| 13.11.2012 | 09.03.2013 | 13 | 13 | 13 | 12 | 12 | 11 | 11 | 11 | 11 | 11 | 11 | 10 | 10 | 10 | 9 | 9 | 9 | 0 | 0 | 9 | 69,2 | |
| 14.11.2012 | 10.03.2013 | 29 | 29 | 28 | 27 | 27 | 26 | 26 | 26 | 26 | 26 | 26 | 26 | 26 | 26 | 26 | 24 | 23 | 0 | 0 | 22 | 75,9 | |
| Итого по группе | | 253 | 253 | 251 | 247 | 243 | 237 | 232 | 230 | 230 | 228 | 227 | 224 | 223 | 223 | 221 | 218 | 212 | 0 | 0 | 205 | 81,03 | |

ОПОРΟΣ

| Технологическая группа/Неделя | Осеменено | Опоросилось | Всего рожденных | Живых | Мертвых | Слабых | Мунификантов | Падеж до отъема | Сан. забой до отъема | Отлучено свиноматок | Отнято поросят | Отнято нестандартных | Средний вес отнятых поросят |
|-------------------------------|-----------|-------------|-----------------|-------|---------|--------|--------------|-----------------|----------------------|---------------------|----------------|----------------------|-----------------------------|
| 007_09 | | | | | | | | | | | | | |
| 08.11.2012 | 51 | 40 | 472 | 460 | 12 | 56 | 14 | 33 | 8 | 6 | 19 | | |
| | | На СМ | 11,80 | 11,50 | 0,30 | 1,40 | 0,35 | 0,82 | 0,20 | | 3,17 | | |
| 09.11.2012 | 49 | 41 | 510 | 500 | 10 | 63 | 28 | 58 | 19 | 8 | | | |
| | | На СМ | 12,44 | 12,20 | 0,24 | 1,54 | 0,68 | 1,41 | 0,46 | | | | |
| 10.11.2012 | 26 | 20 | 264 | 249 | 15 | 30 | 9 | 35 | 9 | | | | |
| | | На СМ | 13,20 | 12,45 | 0,75 | 1,50 | 0,45 | 1,75 | 0,45 | | | | |
| 11.11.2012 | 56 | 50 | 722 | 708 | 14 | 98 | 23 | 75 | 36 | 4 | 24 | | |
| | | На СМ | 14,44 | 14,16 | 0,28 | 1,96 | 0,46 | 1,50 | 0,72 | | 6,00 | | |
| 12.11.2012 | 29 | 23 | 309 | 300 | 9 | 46 | 12 | 32 | 6 | 1 | 8 | | |
| | | На СМ | 13,43 | 13,04 | 0,39 | 2,00 | 0,52 | 1,39 | 0,26 | | 8,00 | | |
| 13.11.2012 | 13 | 9 | 110 | 107 | 3 | 10 | | 1 | | 2 | 25 | | |
| | | На СМ | 12,22 | 11,89 | 0,33 | 1,11 | | 0,11 | | | 12,50 | | |
| 14.11.2012 | 29 | 22 | 297 | 289 | 8 | 26 | 3 | 18 | 7 | 2 | 25 | | |
| | | На СМ | 13,50 | 13,14 | 0,36 | 1,18 | 0,14 | 0,82 | 0,32 | | 12,50 | | |
| Итого по группе | 253 | 205 | 2684 | 2613 | 71 | 329 | 89 | 252 | 85 | 23 | 101 | | |
| | | На СМ | 13,09 | 12,75 | 0,35 | 1,60 | 0,43 | 1,23 | 0,41 | | 4,39 | | |

Отчет Движение технологических групп.

Показывает понедельно, сколько свиноматок за неделю по дням было осеменено – и сколько их осталось по неделям поросности.

| Дата осеменения | Планируемая дата опороса | Осеменено | Неделя супоросности | | | | | | | | | | | | | | | | | Остало сь | Опоро силос ь | % | |
|-----------------|-------------------------------|------------|---------------------|-----|-----|-----|-----|---------------------|-----|-----|-----|-----|--------------|-----|----|----|----|----|----|--------------|---------------------|---|-------|
| | | | 1 | 2 | 3 | 4 | 5 | 6 | 7 | 8 | 9 | 10 | 11 | 12 | 13 | 14 | 15 | 16 | 17 | | | | |
| 007_18 | Технологическая группа/Неделя | Осеменено: | Сичень 2013 | | | | | Планируемый опорос: | | | | | Травень 2013 | | | | | | | | | | |
| 10.01.2013 | 06.05.2013 | 78 | 78 | 78 | 78 | 72 | 70 | 69 | 67 | 67 | 67 | 67 | 66 | 65 | | | | | | | 65 | 0 | 83,3 |
| 11.01.2013 | 07.05.2013 | 24 | 24 | 24 | 24 | 22 | 20 | 20 | 19 | 19 | 19 | 19 | 19 | 19 | | | | | | | 19 | 0 | 79,2 |
| 12.01.2013 | 08.05.2013 | 58 | 58 | 58 | 58 | 51 | 47 | 46 | 46 | 44 | 44 | 44 | 44 | 44 | | | | | | | 44 | 0 | 75,9 |
| 13.01.2013 | 09.05.2013 | 21 | 21 | 20 | 20 | 20 | 17 | 17 | 16 | 16 | 16 | 16 | 16 | 16 | | | | | | | 16 | 0 | 76,2 |
| 14.01.2013 | 10.05.2013 | 16 | 16 | 16 | 16 | 15 | 15 | 14 | 13 | 13 | 13 | 13 | 13 | 13 | | | | | | | 13 | 0 | 81,3 |
| 15.01.2013 | 11.05.2013 | 18 | 18 | 18 | 17 | 17 | 15 | 13 | 13 | 13 | 13 | 13 | 13 | 13 | | | | | | | 13 | 0 | 72,2 |
| 16.01.2013 | 12.05.2013 | 66 | 66 | 66 | 65 | 60 | 58 | 57 | 55 | 55 | 55 | 55 | 55 | 55 | | | | | | | 55 | 0 | 83,3 |
| Итого по группе | | 281 | 281 | 280 | 278 | 257 | 242 | 236 | 229 | 227 | 227 | 227 | 226 | 225 | 0 | 0 | 0 | 0 | 0 | 0 | 225 | 0 | 80,07 |
| 007_19 | Технологическая группа/Неделя | Осеменено: | Сичень 2013 | | | | | Планируемый опорос: | | | | | Травень 2013 | | | | | | | | | | |
| 17.01.2013 | 13.05.2013 | 22 | 22 | 22 | 22 | 22 | 22 | 21 | 21 | 21 | 21 | 20 | 20 | | | | | | | | 20 | 0 | 90,9 |
| 18.01.2013 | 14.05.2013 | 22 | 22 | 22 | 22 | 22 | 21 | 20 | 20 | 20 | 20 | 20 | 20 | | | | | | | | 20 | 0 | 90,9 |
| 19.01.2013 | 15.05.2013 | 10 | 10 | 10 | 10 | 10 | 10 | 10 | 9 | 9 | 9 | 9 | 9 | | | | | | | | 9 | 0 | 90 |
| 20.01.2013 | 16.05.2013 | 12 | 12 | 12 | 12 | 12 | 10 | 10 | 9 | 9 | 9 | 9 | 9 | | | | | | | | 9 | 0 | 75 |
| 21.01.2013 | 17.05.2013 | 102 | 102 | 102 | 101 | 98 | 91 | 89 | 88 | 88 | 88 | 88 | 88 | | | | | | | | 88 | 0 | 86,3 |
| 22.01.2013 | 18.05.2013 | 29 | 29 | 29 | 29 | 29 | 28 | 27 | 27 | 27 | 27 | 27 | 27 | | | | | | | | 27 | 0 | 93,1 |
| 23.01.2013 | 19.05.2013 | 14 | 14 | 14 | 14 | 13 | 13 | 13 | 13 | 13 | 13 | 13 | 13 | | | | | | | | 13 | 0 | 92,9 |
| Итого по группе | | 211 | 211 | 211 | 210 | 206 | 195 | 190 | 188 | 187 | 187 | 186 | 186 | 0 | 0 | 0 | 0 | 0 | 0 | 0 | 186 | 0 | 88,15 |
| 007_20 | Технологическая группа/Неделя | Осеменено: | Сичень 2013 | | | | | Планируемый опорос: | | | | | Травень 2013 | | | | | | | | | | |
| 24.01.2013 | 20.05.2013 | 93 | 93 | 93 | 91 | 88 | 76 | 70 | 70 | 70 | 70 | 70 | | | | | | | | | 70 | 0 | 75,3 |
| 25.01.2013 | 21.05.2013 | 39 | 39 | 39 | 39 | 37 | 35 | 34 | 33 | 32 | 32 | 32 | | | | | | | | | 32 | 0 | 82,1 |
| 26.01.2013 | 22.05.2013 | 45 | 45 | 45 | 45 | 44 | 38 | 38 | 38 | 38 | 38 | 38 | | | | | | | | | 38 | 0 | 84,4 |
| 27.01.2013 | 23.05.2013 | 44 | 44 | 44 | 43 | 41 | 29 | 26 | 26 | 26 | 26 | 26 | | | | | | | | | 26 | 0 | 59,1 |
| 28.01.2013 | 24.05.2013 | 29 | 29 | 29 | 29 | 26 | 23 | 23 | 23 | 23 | 23 | 23 | | | | | | | | | 23 | 0 | 79,3 |
| 29.01.2013 | 25.05.2013 | 25 | 25 | 25 | 24 | 21 | 18 | 18 | 18 | 18 | 18 | 18 | | | | | | | | | 18 | 0 | 72 |
| 30.01.2013 | 26.05.2013 | 21 | 21 | 21 | 21 | 19 | 17 | 17 | 17 | 16 | 16 | 16 | | | | | | | | | 16 | 0 | 76,2 |
| Итого по группе | | 296 | 296 | 296 | 292 | 276 | 236 | 226 | 225 | 223 | 223 | 223 | 0 | 0 | 0 | 0 | 0 | 0 | 0 | 0 | 223 | 0 | 75,34 |

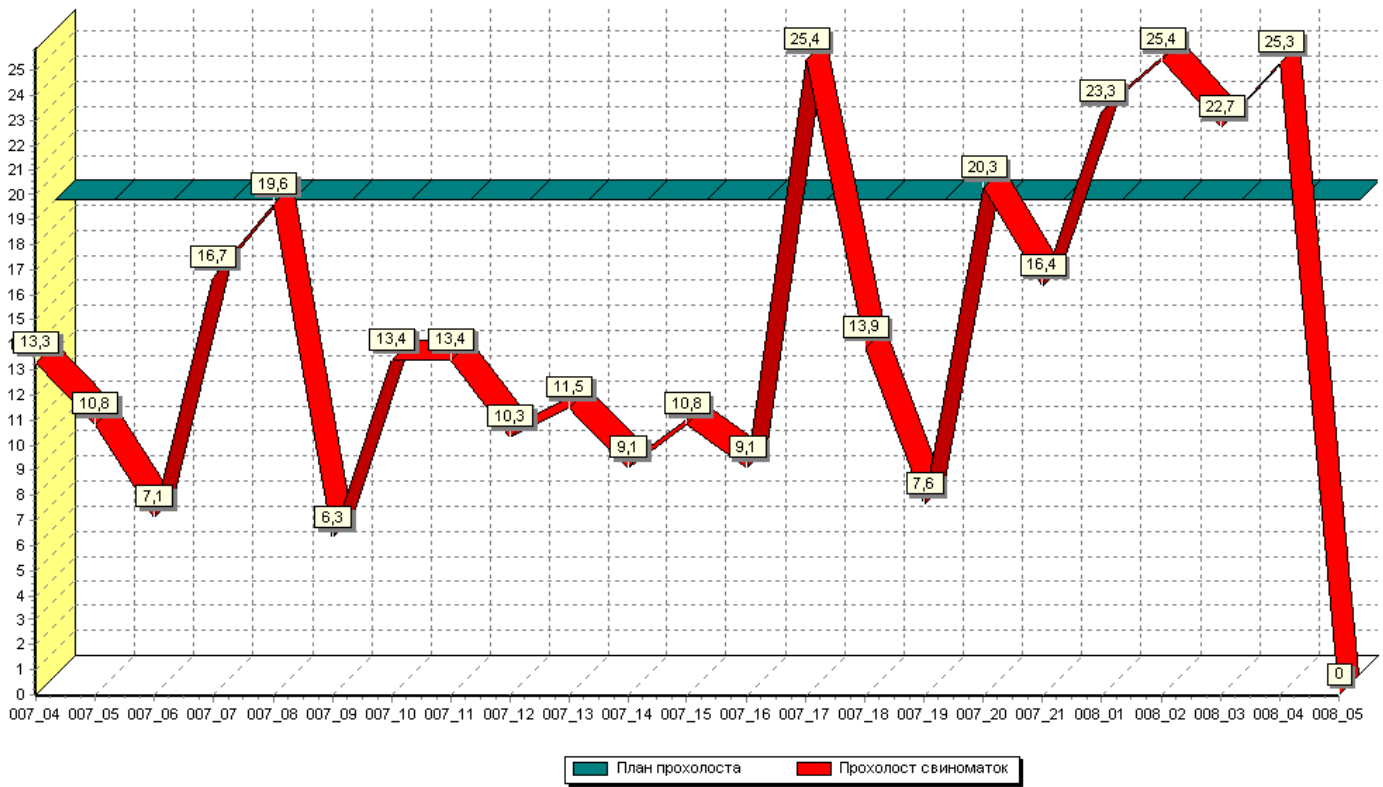
Отчет Движение технологических групп 2.

Показывает понедельно сколько свиноматок за неделю было осеменено – и их выбытие по неделях поросности.

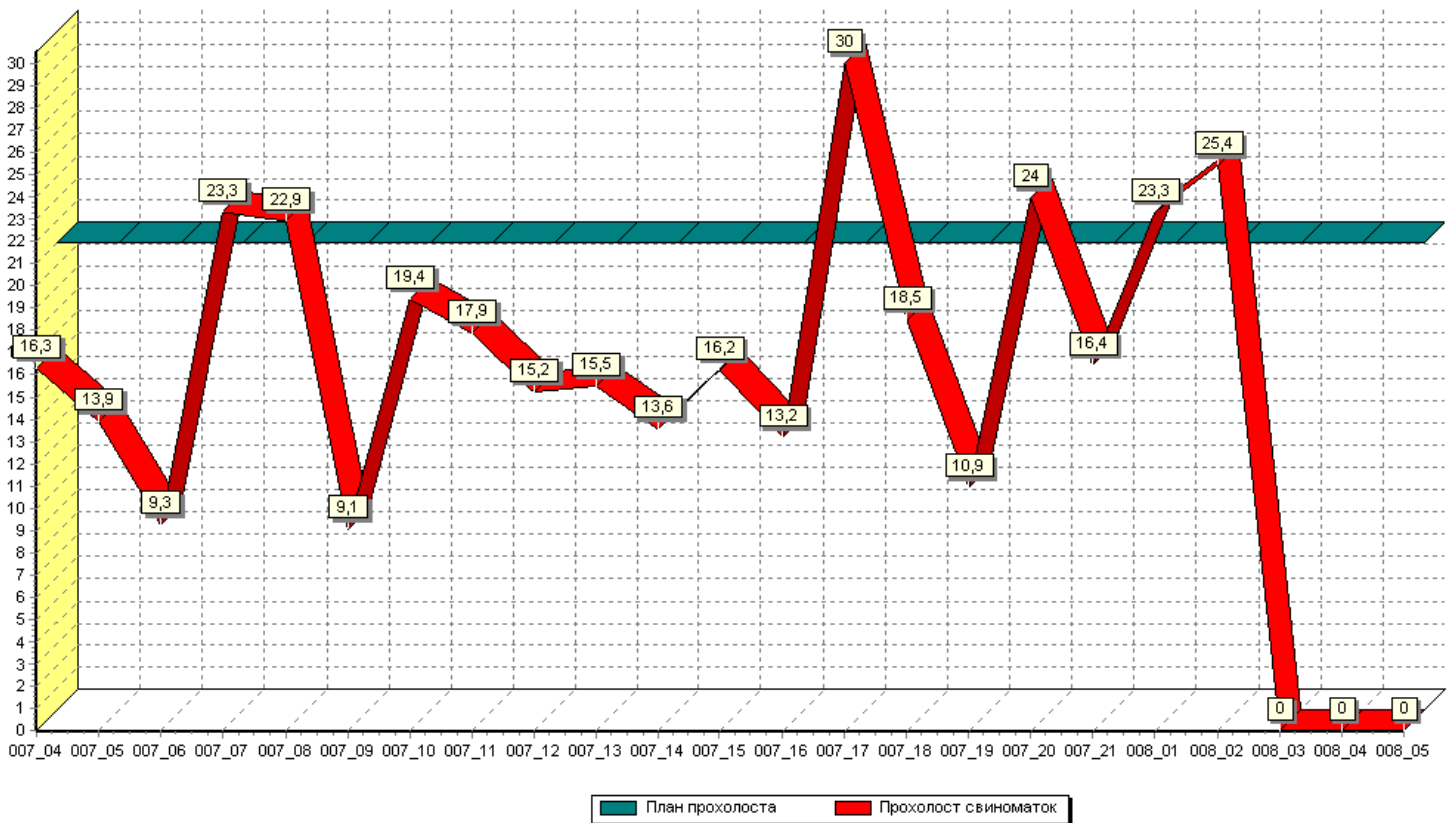
Расчет эффективности осеменения (нарастающим итогом, %) за период осеменения с 01.11.2012 по 03.04.2013
Категория стада: Все
Порода: Все

| Технологи- ческая группа/ Неделя | Осеменение | | Осеменено | Неделя супоросности | | | | | | | | | | | | | | | | | Опорос | |
|--|------------|------------|-----------|---------------------|------|------|------|------|------|------|------|------|------|------|------|------|------|------|------|------|------------|------------|
| | с | по | | 1 | 2 | 3 | 4 | 5 | 6 | 7 | 8 | 9 | 10 | 11 | 12 | 13 | 14 | 15 | 16 | 17 | с | по |
| 007_08 | 01.11.2012 | 07.11.2012 | 214 | 100 | 98,6 | 95,8 | 85 | 80,4 | 79,4 | 77,1 | 76,2 | 75,2 | 74,8 | 74,3 | 73,8 | 73,4 | 72,9 | 71 | 70,1 | 4,2 | 25.02.2013 | 03.03.2013 |
| 007_09 | 08.11.2012 | 14.11.2012 | 253 | 100 | 99,2 | 97,6 | 96 | 93,7 | 91,7 | 90,9 | 90,9 | 90,1 | 89,7 | 88,5 | 88,1 | 88,1 | 87,4 | 86,2 | 83,8 | 5,1 | 04.03.2013 | 10.03.2013 |
| 007_10 | 15.11.2012 | 21.11.2012 | 283 | 100 | 100 | 96,8 | 89,4 | 86,6 | 84,1 | 80,6 | 79,5 | 78,4 | 77,7 | 76,7 | 76 | 75,3 | 74,9 | 74,6 | 72,8 | 6 | 11.03.2013 | 17.03.2013 |
| 007_11 | 22.11.2012 | 28.11.2012 | 329 | 100 | 100 | 97,6 | 92,4 | 86,6 | 84,8 | 82,1 | 79,3 | 77,8 | 77,2 | 76,6 | 76 | 75,4 | 74,8 | 73,9 | 72,6 | 12,2 | 18.03.2013 | 24.03.2013 |
| 007_12 | 29.11.2012 | 05.12.2012 | 263 | 100 | 100 | 98,1 | 96,2 | 89,7 | 87,8 | 84,8 | 83,7 | 81,7 | 80,6 | 79,8 | 79,8 | 78,7 | 78,7 | 77,9 | 76,4 | 28,9 | 25.03.2013 | 31.03.2013 |
| 007_13 | 06.12.2012 | 12.12.2012 | 200 | 99,5 | 99,5 | 99,5 | 96,5 | 88,5 | 86 | 84,5 | 81 | 80 | 79 | 78 | 78 | 77,5 | 77,5 | 77,5 | 74,5 | 56,5 | 01.04.2013 | 07.04.2013 |
| 007_14 | 13.12.2012 | 19.12.2012 | 220 | 100 | 100 | 99,5 | 95,9 | 90,9 | 87,3 | 86,4 | 85 | 84,5 | 83,2 | 81,8 | 81,4 | 81,4 | 80,5 | 79,5 | 78,2 | | 08.04.2013 | 14.04.2013 |
| 007_15 | 20.12.2012 | 26.12.2012 | 185 | 100 | 100 | 99,5 | 96,2 | 89,2 | 85,4 | 83,8 | 81,1 | 81,1 | 80 | 79,5 | 77,3 | 76,2 | 75,1 | 75,1 | | | 15.04.2013 | 21.04.2013 |
| 007_16 | 27.12.2012 | 02.01.2013 | 265 | 100 | 100 | 99,2 | 96,6 | 90,9 | 87,9 | 86,8 | 86 | 85,7 | 85,3 | 85,3 | 85,3 | 85,3 | 84,5 | | | | 22.04.2013 | 28.04.2013 |
| 007_17 | 03.01.2013 | 09.01.2013 | 130 | 100 | 100 | 99,2 | 86,2 | 74,6 | 71,5 | 70 | 69,2 | 67,7 | 67,7 | 67,7 | 67,7 | 67,7 | | | | | 29.04.2013 | 05.05.2013 |
| 007_18 | 10.01.2013 | 16.01.2013 | 281 | 100 | 99,6 | 98,9 | 91,5 | 86,1 | 84 | 81,5 | 80,8 | 80,8 | 80,8 | 80,4 | 80,1 | | | | | | 06.05.2013 | 12.05.2013 |
| 007_19 | 17.01.2013 | 23.01.2013 | 211 | 100 | 100 | 99,5 | 97,6 | 92,4 | 90 | 89,1 | 88,6 | 88,6 | 88,2 | 88,2 | | | | | | | 13.05.2013 | 19.05.2013 |
| 007_20 | 24.01.2013 | 30.01.2013 | 296 | 100 | 100 | 98,6 | 93,2 | 79,7 | 76,4 | 76 | 75,3 | 75,3 | 75,3 | | | | | | | | 20.05.2013 | 26.05.2013 |
| 007_21 | 31.01.2013 | 06.02.2013 | 238 | 100 | 100 | 98,7 | 96,2 | 83,6 | 83,6 | 83,6 | 83,6 | 83,6 | | | | | | | | | 27.05.2013 | 02.06.2013 |
| 008_01 | 07.02.2013 | 13.02.2013 | 210 | 100 | 99,5 | 98,1 | 91,4 | 76,7 | 76,7 | 76,7 | 76,2 | | | | | | | | | | 03.06.2013 | 09.06.2013 |
| 008_02 | 14.02.2013 | 20.02.2013 | 193 | 100 | 100 | 98,4 | 94,3 | 74,6 | 74,6 | 74,6 | | | | | | | | | | | 10.06.2013 | 16.06.2013 |
| 008_03 | 21.02.2013 | 27.02.2013 | 220 | 100 | 100 | 100 | 90,9 | 77,3 | 77,3 | | | | | | | | | | | | 17.06.2013 | 23.06.2013 |
| 008_04 | 28.02.2013 | 06.03.2013 | 95 | 100 | 100 | 100 | 96,8 | 74,7 | | | | | | | | | | | | | 24.06.2013 | 30.06.2013 |
| 008_05 | 07.03.2013 | 13.03.2013 | 251 | 100 | 100 | 100 | 96,4 | | | | | | | | | | | | | | 01.07.2013 | 07.07.2013 |
| 008_06 | 14.03.2013 | 20.03.2013 | 400 | 100 | 99,8 | 98,8 | | | | | | | | | | | | | | | 08.07.2013 | 14.07.2013 |
| 008_07 | 21.03.2013 | 27.03.2013 | 224 | 100 | 99,6 | | | | | | | | | | | | | | | | 15.07.2013 | 21.07.2013 |
| 008_08 | 28.03.2013 | 03.04.2013 | 246 | 100 | | | | | | | | | | | | | | | | | 22.07.2013 | 28.07.2013 |
| Итого за период | | | 5207 | | | | | | | | | | | | | | | | | | | |

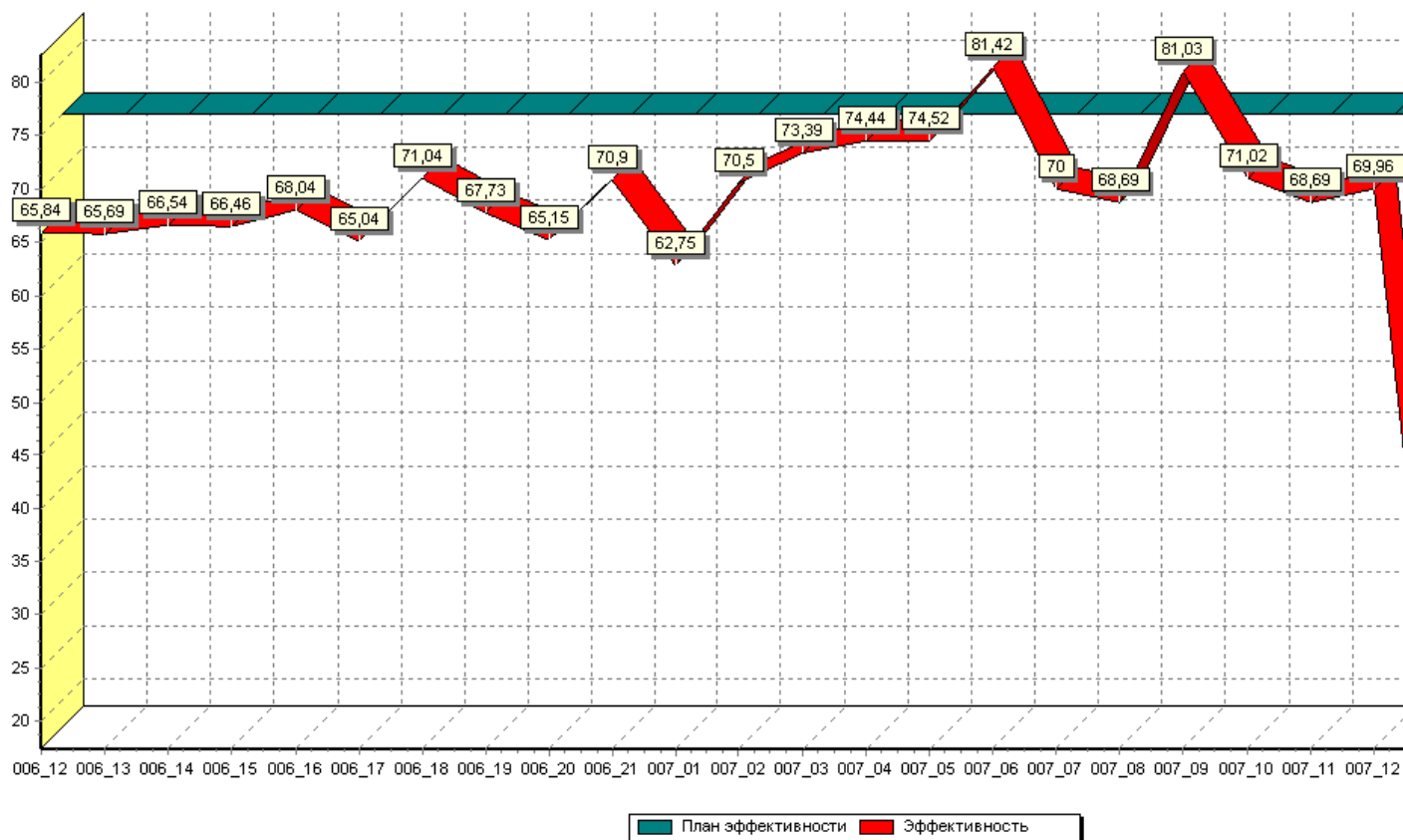
Проходост свиноматок (28 дней), %
за период осеменения с 04.10.2012 по 13.03.2013
Категория стада: Все
Порода: Все



Проходост свиноматок (42 дня), %
за период осеменения с 04.10.2012 по 13.03.2013
Категория стада: Все
Порода: Все



Процент эффективности осеменения
за период осеменения с 05.07.2012 по 12.12.2012
Категория стада: Все
Порода: Все

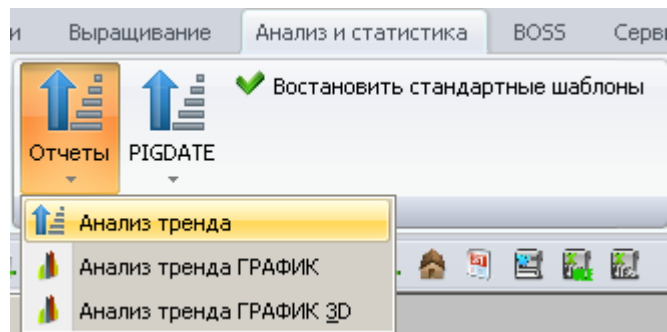


И по группах – анализ опоросов, сохранность поросят и отъем.

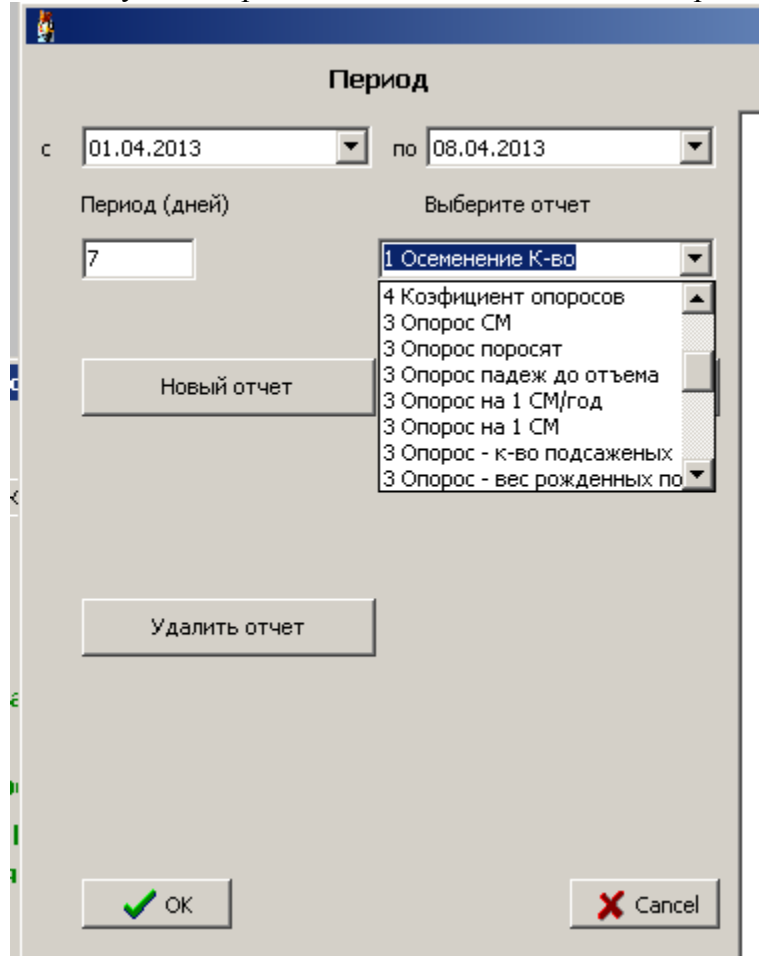
Динамика технологических групп с 30.09.2012 по 12.11.2012
Категория стада: Все
Порода: Все

| Технологическая группа/Неделя | Осемено | Опоросилось | Всего рожденных | Живых | Мертвых | Слабых | Мумифицированных | Падеж до отъема | Сан. забой до отъема | Отлучено свиноматок | Отнято поросят | Отнято нестандартных | Средний вес отнятых поросят |
|-------------------------------|------------|-------------|-----------------|-------------|------------|-----------|------------------|-----------------|----------------------|---------------------|----------------|----------------------|-----------------------------|
| Вересень 2012 | | | | | | | | | | | | | |
| 30.09.2012 | 42 | 36 | 502 | 446 | 56 | 20 | 3 | 50 | 1 | 36 | 420 | | |
| | | Ha CM | 13,94 | 12,39 | 1,56 | 0,56 | 0,08 | 1,39 | 0,03 | | 11,67 | | |
| 01.10.2012 | 26 | 20 | 302 | 284 | 18 | 8 | 1 | 24 | 9 | 20 | 224 | | |
| | | Ha CM | 15,10 | 14,20 | 0,90 | 0,40 | 0,05 | 1,20 | 0,45 | | 11,20 | | |
| 02.10.2012 | 15 | 7 | 83 | 71 | 12 | | | 14 | | 7 | 53 | | |
| | | Ha CM | 11,86 | 10,14 | 1,71 | | | 2,00 | | | 7,57 | | |
| 03.10.2012 | 45 | 31 | 439 | 396 | 43 | 10 | 4 | 37 | 9 | 31 | 393 | | |
| | | Ha CM | 14,16 | 12,77 | 1,39 | 0,32 | 0,13 | 1,19 | 0,29 | | 12,68 | | |
| Итого по группе | 128 | 94 | 1326 | 1197 | 129 | 38 | 8 | 125 | 19 | 94 | 1090 | | |
| | | Ha CM | 14,11 | 12,73 | 1,37 | 0,40 | 0,09 | 1,33 | 0,20 | | 11,60 | | |
| Жовтень 2012 | | | | | | | | | | | | | |
| 04.10.2012 | 47 | 36 | 519 | 482 | 37 | 23 | 20 | 52 | 23 | 36 | 438 | | |
| | | Ha CM | 14,42 | 13,39 | 1,03 | 0,64 | 0,56 | 1,44 | 0,64 | | 12,17 | | |
| 05.10.2012 | 24 | 16 | 230 | 218 | 12 | | | 16 | 9 | 16 | 156 | | |
| | | Ha CM | 14,38 | 13,63 | 0,75 | | | 1,00 | 0,56 | | 9,75 | | |
| 06.10.2012 | 40 | 25 | 368 | 367 | 1 | 2 | 3 | 41 | 37 | 25 | 316 | | |
| | | Ha CM | 14,72 | 14,68 | 0,04 | 0,08 | 0,12 | 1,64 | 1,48 | | 12,64 | | |
| 07.10.2012 | 17 | 11 | 160 | 157 | 3 | | | 12 | 1 | 11 | 141 | | |
| | | Ha CM | 14,55 | 14,27 | 0,27 | | | 1,09 | 0,09 | | 12,82 | | |
| 08.10.2012 | 67 | 52 | 679 | 648 | 31 | 5 | | 78 | 25 | 52 | 587 | | |
| | | Ha CM | 13,06 | 12,46 | 0,60 | 0,10 | | 1,50 | 0,48 | | 11,29 | | |
| 09.10.2012 | 50 | 39 | 547 | 498 | 49 | 4 | 15 | 30 | 7 | 39 | 449 | | |
| | | Ha CM | 14,03 | 12,77 | 1,26 | 0,10 | 0,38 | 0,77 | 0,18 | | 11,51 | | |
| 10.10.2012 | 25 | 22 | 311 | 291 | 20 | 4 | 3 | 20 | 16 | 22 | 263 | | |
| | | Ha CM | 14,14 | 13,23 | 0,91 | 0,18 | 0,14 | 0,91 | 0,73 | | 11,95 | | |
| Итого по группе | 270 | 201 | 2814 | 2661 | 153 | 38 | 41 | 249 | 118 | 201 | 2350 | | |
| | | Ha CM | 14,00 | 13,24 | 0,76 | 0,19 | 0,20 | 1,24 | 0,59 | | 11,69 | | |

Отчеты для анализа тренда.



Отчеты уже содержат большое количество стандартных шаблонов и позволяют создавать свои



Новый отчет и его редактирование.

«Птичками» проставляем показатели – которые хотим, чтобы были в этом отчете и сохраняем настройки

Период

с 01.04.2013 по 08.04.2013

Период (дней) 7

Выберите отчет 1 Осеменение К-во

Новый отчет Редактировать отчет

Report1 Вверх

Создать Вниз

Удалить отчет Сохранить настройки

Отсортируйте поля и галками отметьте вхождение в отчет

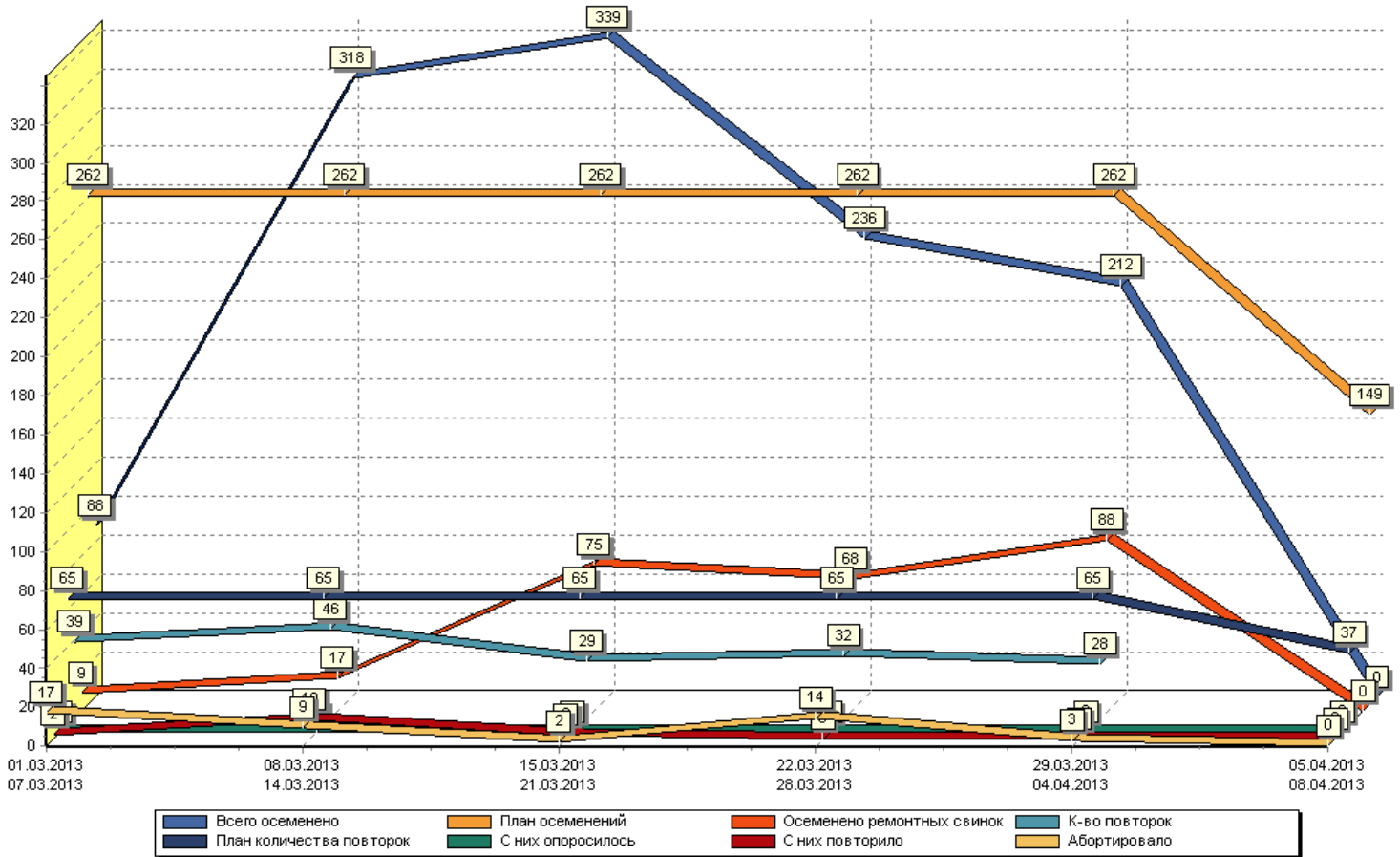
- Всего осеменено
- План осеменений**
- Осеменено ремонтных свинок
- К-во повторок
- План количества повторок
- С них опоросилось
- С них повторило
- Абортировало
- Процент дошедших до опороса
- Процент повторок
- План % повторок
- Процент повторивших в дальнейш
- Интервал отъем-осеменение
- План осеменений на охоту
- Осеменений на свиноматку
- К-во естественных осеменений
- К-во искусст. осеменений
- % естественных осеменений
- % искусст. осеменений
- К-во отнятых свиноматок
- План отлученных свиноматок
- К-во отнятых поросят

После выбора отрезка времени с какой даты и по какую – и периода, по сколько дней будет этот отрезок поделен получаем следующие отчеты:

Анализ изменения показателей за период с 01.03.2013 по 08.04.2013

| ПОКАЗАТЕЛЬ | ПЕРИОД | | | | | | | Итоги | |
|----------------------------|------------|------------|------------|------------|------------|------------|---------|------------------|--|
| | 01.03.2013 | 08.03.2013 | 15.03.2013 | 22.03.2013 | 29.03.2013 | 05.04.2013 | | | |
| | 07.03.2013 | 14.03.2013 | 21.03.2013 | 28.03.2013 | 04.04.2013 | 08.04.2013 | Сумма | Среднее значение | |
| Всего осеменено | 88,00 | 318,00 | 339,00 | 236,00 | 212,00 | 0,00 | 1193,00 | 198,83 | |
| План осеменений | 262,00 | 262,00 | 262,00 | 262,00 | 262,00 | 149,00 | 1459,00 | 243,17 | |
| Осеменено ремонтных свинок | 9,00 | 17,00 | 75,00 | 68,00 | 88,00 | 0,00 | 257,00 | 42,83 | |
| К-во повторок | 39,00 | 46,00 | 29,00 | 32,00 | 28,00 | | 174,00 | 34,80 | |
| План количества повторок | 65,00 | 65,00 | 65,00 | 65,00 | 65,00 | 37,00 | 362,00 | 60,33 | |
| С них опоросилось | 0,00 | 0,00 | 0,00 | 0,00 | 0,00 | 0,00 | 0,00 | 0,00 | |
| С них повторило | 2,00 | 10,00 | 2,00 | 0,00 | 0,00 | 0,00 | 14,00 | 2,33 | |
| Абортировало | 17,00 | 9,00 | 2,00 | 14,00 | 3,00 | 0,00 | 45,00 | 7,50 | |

Анализ изменения показателей за период с 01.03.2013 по 08.04.2013



Планирование кормления.

Анализ и статистика BOSS Сервис и настройка Окна

Восстановить стандартные шаблоны

Тренд

Отчеты

- Потребность и стоимость корма для свиноматок за период
- Потребность и стоимость корма для свиноматок на дату (по кормам)
- Потребность и стоимость корма для свиноматок на дату (по состоянию свиноматок)
- Потребность и стоимость корма для подсосных поросят**
- Потребность и стоимость корма на выращивании

**Потребность и стоимость корма для свиноматок за период с 06.04.2013 по 12.04.2013
по виду свиноматок**

| Абортировавшие | | | | |
|--------------------------------|-----------------|----------------|----------------------|----------------------|
| Дата | Кормодни | Вес, кг | Цена за тонну | Стоимость |
| 06.04.2013 | 36 | 126 | 2 709,37 грн. | 341,38 грн. |
| 07.04.2013 | 36 | 126 | 2 709,37 грн. | 341,38 грн. |
| 08.04.2013 | 36 | 126 | 2 709,37 грн. | 341,38 грн. |
| 09.04.2013 | 36 | 126 | 2 709,37 грн. | 341,38 грн. |
| 10.04.2013 | 36 | 126 | 2 709,37 грн. | 341,38 грн. |
| 11.04.2013 | 36 | 126 | 2 709,37 грн. | 341,38 грн. |
| 12.04.2013 | 36 | 126 | 2 709,37 грн. | 341,38 грн. |
| Всего СС | 252 | 882 | | 2 389,66 грн. |
| Всего по Абортировавшие | 252 | 882 | | 2 389,66 грн. |

| Ремонтные льшки | | | | |
|---------------------------------|-----------------|----------------|----------------------|----------------------|
| Дата | Кормодни | Вес, кг | Цена за тонну | Стоимость |
| 06.04.2013 | 24 | 84 | 2 709,37 грн. | 227,59 грн. |
| 07.04.2013 | 24 | 84 | 2 709,37 грн. | 227,59 грн. |
| 08.04.2013 | 24 | 84 | 2 709,37 грн. | 227,59 грн. |
| 09.04.2013 | 24 | 84 | 2 709,37 грн. | 227,59 грн. |
| 10.04.2013 | 24 | 84 | 2 709,37 грн. | 227,59 грн. |
| 11.04.2013 | 24 | 84 | 2 709,37 грн. | 227,59 грн. |
| 12.04.2013 | 24 | 84 | 2 709,37 грн. | 227,59 грн. |
| Всего СС | 168 | 588 | | 1 593,13 грн. |
| Всего по Ремонтные льшки | 168 | 588 | | 1 593,13 грн. |

| На опоросе | | | | |
|----------------------------|-----------------|----------------|----------------------|------------------------|
| Дата | Кормодни | Вес, кг | Цена за тонну | Стоимость |
| 06.04.2013 | 922 | 5618 | 3 506,90 грн. | 19 701,76 грн. |
| 07.04.2013 | 922 | 5747,5 | 3 506,90 грн. | 20 155,91 грн. |
| 08.04.2013 | 922 | 5834 | 3 506,90 грн. | 20 459,25 грн. |
| 09.04.2013 | 922 | 5979 | 3 506,90 грн. | 20 967,76 грн. |
| 10.04.2013 | 922 | 6062,5 | 3 506,90 грн. | 21 260,58 грн. |
| 11.04.2013 | 922 | 6113 | 3 506,90 грн. | 21 437,68 грн. |
| 12.04.2013 | 922 | 6023,5 | 3 506,90 грн. | 21 123,81 грн. |
| Всего ЛС | 6454 | 41377,5 | | 145 106,75 грн. |
| Всего по На опоросе | 6454 | 41377,5 | | 145 106,75 грн. |

**Потребность и стоимость корма для свиноматок на 08.04.2013
по корму (вариант 1)**

| День | Кормодни | Вариант 1 | | | | | Вариант 2 | | | | |
|-----------|----------|-----------|---------|------------|----------------|---------------|-----------|---------|------------|----------------|---------------|
| | | Норма, кг | Вес, кг | Стан | Цена, за тонну | Стоимость | Норма, кг | Вес, кг | Стан | Цена, за тонну | Стоимость |
| ЛС | | | | | | | | | | | |
| 5 | 31 | 4,5 | 139,5 | На опоросе | 3 506,90 грн. | 489,21 грн. | 4,5 | 139,5 | На опоросе | 3 506,90 грн. | 489,21 грн. |
| 6 | 45 | 5 | 225 | На опоросе | 3 506,90 грн. | 789,05 грн. | 5 | 225 | На опоросе | 3 506,90 грн. | 789,05 грн. |
| 7 | 42 | 6 | 252 | На опоросе | 3 506,90 грн. | 883,74 грн. | 6 | 252 | На опоросе | 3 506,90 грн. | 883,74 грн. |
| 8 | 13 | 6,5 | 84,5 | На опоросе | 3 506,90 грн. | 296,33 грн. | 6,5 | 84,5 | На опоросе | 3 506,90 грн. | 296,33 грн. |
| 9 | 13 | 7 | 91 | На опоросе | 3 506,90 грн. | 319,13 грн. | 7 | 91 | На опоросе | 3 506,90 грн. | 319,13 грн. |
| 10 | 16 | 7 | 112 | На опоросе | 3 506,90 грн. | 392,77 грн. | 7 | 112 | На опоросе | 3 506,90 грн. | 392,77 грн. |
| 11 | 25 | 7 | 175 | На опоросе | 3 506,90 грн. | 613,71 грн. | 7 | 175 | На опоросе | 3 506,90 грн. | 613,71 грн. |
| 12 | 21 | 7 | 147 | На опоросе | 3 506,90 грн. | 515,51 грн. | 7 | 147 | На опоросе | 3 506,90 грн. | 515,51 грн. |
| 13 | 15 | 7 | 105 | На опоросе | 3 506,90 грн. | 368,22 грн. | 7 | 105 | На опоросе | 3 506,90 грн. | 368,22 грн. |
| 14 | 21 | 7 | 147 | На опоросе | 3 506,90 грн. | 515,51 грн. | 7 | 147 | На опоросе | 3 506,90 грн. | 515,51 грн. |
| 15 | 27 | 7 | 189 | На опоросе | 3 506,90 грн. | 662,80 грн. | 7 | 189 | На опоросе | 3 506,90 грн. | 662,80 грн. |
| 16 | 38 | 7 | 266 | На опоросе | 3 506,90 грн. | 932,84 грн. | 7 | 266 | На опоросе | 3 506,90 грн. | 932,84 грн. |
| 17 | 26 | 7 | 182 | На опоросе | 3 506,90 грн. | 638,26 грн. | 7 | 182 | На опоросе | 3 506,90 грн. | 638,26 грн. |
| 18 | 19 | 7 | 133 | На опоросе | 3 506,90 грн. | 466,42 грн. | 7 | 133 | На опоросе | 3 506,90 грн. | 466,42 грн. |
| 19 | 23 | 7 | 161 | На опоросе | 3 506,90 грн. | 564,61 грн. | 7 | 161 | На опоросе | 3 506,90 грн. | 564,61 грн. |
| 20 | 42 | 7 | 294 | На опоросе | 3 506,90 грн. | 1 031,03 грн. | 7 | 294 | На опоросе | 3 506,90 грн. | 1 031,03 грн. |
| 21 | 33 | 7 | 231 | На опоросе | 3 506,90 грн. | 810,09 грн. | 7 | 231 | На опоросе | 3 506,90 грн. | 810,09 грн. |
| 22 | 31 | 7 | 217 | На опоросе | 3 506,90 грн. | 761,00 грн. | 7 | 217 | На опоросе | 3 506,90 грн. | 761,00 грн. |
| 23 | 21 | 7 | 147 | На опоросе | 3 506,90 грн. | 515,51 грн. | 7 | 147 | На опоросе | 3 506,90 грн. | 515,51 грн. |
| 24 | 28 | 7 | 196 | На опоросе | 3 506,90 грн. | 667,35 грн. | 7 | 196 | На опоросе | 3 506,90 грн. | 667,35 грн. |
| 25 | 12 | 7 | 84 | На опоросе | 3 506,90 грн. | 294,58 грн. | 7 | 84 | На опоросе | 3 506,90 грн. | 294,58 грн. |
| 26 | 24 | 3,5 | 84 | На опоросе | 3 506,90 грн. | 294,58 грн. | 3,5 | 84 | На опоросе | 3 506,90 грн. | 294,58 грн. |
| 27 | 23 | 1 | 23 | На опоросе | 3 506,90 грн. | 80,66 грн. | 1 | 23 | На опоросе | 3 506,90 грн. | 80,66 грн. |
| 28 | 26 | 0 | 0 | На опоросе | 3 506,90 грн. | 0,00 грн. | 0 | 0 | На опоросе | 3 506,90 грн. | 0,00 грн. |
| 29 | 23 | 7 | 161 | На опоросе | 3 506,90 грн. | 564,61 грн. | 7 | 161 | На опоросе | 3 506,90 грн. | 564,61 грн. |

**Потребность и стоимость корма для свиноматок на 08.04.2013
по виду свиноматок**

| День | Кормодни | Вариант 1 | | | | | Вариант 2 | | | | |
|-----------------------|----------|-----------|---------|------|----------------|------------|-----------|---------|------|----------------|------------|
| | | Норма, кг | Вес, кг | Корм | Цена, за тонну | Стоимость | Норма, кг | Вес, кг | Корм | Цена, за тонну | Стоимость |
| Абортировавшие | | | | | | | | | | | |
| 5 | 1 | 3,5 | 3,5 | СС | 2 709,37 грн. | 9,48 грн. | 3,5 | 3,5 | ЛС | 3 506,90 грн. | 12,27 грн. |
| 7 | 2 | 3,5 | 7 | СС | 2 709,37 грн. | 18,97 грн. | 3,5 | 7 | ЛС | 3 506,90 грн. | 24,55 грн. |
| 11 | 2 | 3,5 | 7 | СС | 2 709,37 грн. | 18,97 грн. | 3,5 | 7 | ЛС | 3 506,90 грн. | 24,55 грн. |
| 12 | 3 | 3,5 | 10,5 | СС | 2 709,37 грн. | 28,45 грн. | 3,5 | 10,5 | ЛС | 3 506,90 грн. | 36,82 грн. |
| 15 | 1 | 3,5 | 3,5 | СС | 2 709,37 грн. | 9,48 грн. | 3,5 | 3,5 | ЛС | 3 506,90 грн. | 12,27 грн. |
| 16 | 6 | 3,5 | 21 | СС | 2 709,37 грн. | 56,90 грн. | 3,5 | 21 | ЛС | 3 506,90 грн. | 73,64 грн. |
| 19 | 1 | 3,5 | 3,5 | СС | 2 709,37 грн. | 9,48 грн. | 3,5 | 3,5 | ЛС | 3 506,90 грн. | 12,27 грн. |
| 22 | 1 | 3,5 | 3,5 | СС | 2 709,37 грн. | 9,48 грн. | 3,5 | 3,5 | ЛС | 3 506,90 грн. | 12,27 грн. |
| 26 | 1 | 3,5 | 3,5 | СС | 2 709,37 грн. | 9,48 грн. | 3,5 | 3,5 | ЛС | 3 506,90 грн. | 12,27 грн. |
| 30 | 1 | 3,5 | 3,5 | СС | 2 709,37 грн. | 9,48 грн. | 3,5 | 3,5 | ЛС | 3 506,90 грн. | 12,27 грн. |
| 32 | 1 | 3,5 | 3,5 | СС | 2 709,37 грн. | 9,48 грн. | 3,5 | 3,5 | ЛС | 3 506,90 грн. | 12,27 грн. |
| 35 | 2 | 3,5 | 7 | СС | 2 709,37 грн. | 18,97 грн. | 3,5 | 7 | ЛС | 3 506,90 грн. | 24,55 грн. |
| 36 | 1 | 3,5 | 3,5 | СС | 2 709,37 грн. | 9,48 грн. | 3,5 | 3,5 | ЛС | 3 506,90 грн. | 12,27 грн. |
| 38 | 3 | 3,5 | 10,5 | СС | 2 709,37 грн. | 28,45 грн. | 3,5 | 10,5 | ЛС | 3 506,90 грн. | 36,82 грн. |
| 40 | 3 | 3,5 | 10,5 | СС | 2 709,37 грн. | 28,45 грн. | 3,5 | 10,5 | ЛС | 3 506,90 грн. | 36,82 грн. |
| 47 | 1 | 3,5 | 3,5 | СС | 2 709,37 грн. | 9,48 грн. | 3,5 | 3,5 | ЛС | 3 506,90 грн. | 12,27 грн. |

**Потребность и стоимость корма для поросят на подсосе на 08.04.2013
по корму (вариант 1)**

| Возраст | Поросят, гол | Вариант 1 | | | | Вариант 2 | | | |
|-----------------|--------------|-----------|---------|----------------|-------------|-----------|---------|----------------|-------------|
| | | Норма, кг | Вес, кг | Цена, за тонну | Стоимость | Норма, кг | Вес, кг | Цена, за тонну | Стоимость |
| BabyMilk | | | | | | | | | |
| 5 | 427 | 0,03 | 12,81 | 9 816,15 грн. | 125,74 грн. | 0,03 | 12,81 | 9 816,15 грн. | 125,74 грн. |
| 6 | 546 | 0,03 | 16,38 | 9 816,15 грн. | 160,79 грн. | 0,03 | 16,38 | 9 816,15 грн. | 160,79 грн. |
| 7 | 447 | 0,03 | 13,41 | 9 816,15 грн. | 131,63 грн. | 0,03 | 13,41 | 9 816,15 грн. | 131,63 грн. |
| 8 | 139 | 0,03 | 4,17 | 9 816,15 грн. | 40,93 грн. | 0,03 | 4,17 | 9 816,15 грн. | 40,93 грн. |
| 9 | 166 | 0,03 | 4,98 | 9 816,15 грн. | 48,88 грн. | 0,03 | 4,98 | 9 816,15 грн. | 48,88 грн. |
| 10 | 174 | 0,03 | 5,22 | 9 816,15 грн. | 51,24 грн. | 0,03 | 5,22 | 9 816,15 грн. | 51,24 грн. |
| 11 | 277 | 0,03 | 8,31 | 9 816,15 грн. | 81,57 грн. | 0,03 | 8,31 | 9 816,15 грн. | 81,57 грн. |
| 12 | 217 | 0,03 | 6,51 | 9 816,15 грн. | 63,90 грн. | 0,03 | 6,51 | 9 816,15 грн. | 63,90 грн. |
| 13 | 172 | 0,03 | 5,16 | 9 816,15 грн. | 50,65 грн. | 0,03 | 5,16 | 9 816,15 грн. | 50,65 грн. |
| 14 | 220 | 0,03 | 6,6 | 9 816,15 грн. | 64,79 грн. | 0,03 | 6,6 | 9 816,15 грн. | 64,79 грн. |
| 15 | 323 | 0,03 | 9,69 | 9 816,15 грн. | 95,12 грн. | 0,03 | 9,69 | 9 816,15 грн. | 95,12 грн. |
| 16 | 425 | 0,03 | 12,75 | 9 816,15 грн. | 125,16 грн. | 0,03 | 12,75 | 9 816,15 грн. | 125,16 грн. |
| 17 | 243 | 0,03 | 7,29 | 9 816,15 грн. | 71,56 грн. | 0,03 | 7,29 | 9 816,15 грн. | 71,56 грн. |
| 18 | 211 | 0,03 | 6,33 | 9 816,15 грн. | 62,14 грн. | 0,03 | 6,33 | 9 816,15 грн. | 62,14 грн. |
| 19 | 259 | 0,03 | 7,77 | 9 816,15 грн. | 76,27 грн. | 0,03 | 7,77 | 9 816,15 грн. | 76,27 грн. |
| 20 | 545 | 0,03 | 16,35 | 9 816,15 грн. | 160,49 грн. | 0,03 | 16,35 | 9 816,15 грн. | 160,49 грн. |
| 21 | 408 | 0,03 | 12,24 | 9 816,15 грн. | 120,15 грн. | 0,03 | 12,24 | 9 816,15 грн. | 120,15 грн. |
| 22 | 358 | 0,05 | 17,9 | 9 816,15 грн. | 175,71 грн. | 0,05 | 17,9 | 9 816,15 грн. | 175,71 грн. |
| 23 | 218 | 0,05 | 10,9 | 9 816,15 грн. | 107,00 грн. | 0,05 | 10,9 | 9 816,15 грн. | 107,00 грн. |
| 24 | 282 | 0,05 | 14,1 | 9 816,15 грн. | 138,41 грн. | 0,05 | 14,1 | 9 816,15 грн. | 138,41 грн. |
| 25 | 127 | 0,05 | 6,35 | 9 816,15 грн. | 62,33 грн. | 0,05 | 6,35 | 9 816,15 грн. | 62,33 грн. |

**Потребность и стоимость корма для поросят на 06.05.2013
по корму (вариант 1)
Помещения: Все**

| Возраст | Поросят, гол | Помещение | Группа | Вариант 1 | | | | Вариант 2 | | | |
|----------------|--------------|---------------|---------------|-----------|----------------|------------------------|----------------|-----------|-----------------|----------------|------------------------|
| | | | | Норма, кг | Вес, кг | Цена, за тонну | Стоимость | Норма, кг | Вес, кг | Цена, за тонну | Стоимость |
| Стартер | | | | | | | | | | | |
| 70 | 2967 | Помещение №19 | 007_08-15/127 | 0,9 | 2670,3 | 3 912,14 грн. | 10 446,59 грн. | 1,45 | 4302,15 | 3 912,14 грн. | 16 830,61 грн. |
| 84 | 1868 | Помещение №18 | 007_06-15/113 | 1,2 | 2241,6 | 3 912,14 грн. | 8 769,45 грн. | 1,64 | 3063,52 | 3 912,14 грн. | 11 984,92 грн. |
| | 4835 | | | | 4911,9 | 19 216,04 грн. | | | 7365,67 | | 28 815,53 грн. |
| Гроуэр | | | | | | | | | | | |
| 91 | 2108 | Помещение №16 | 007_05-15/106 | 1,4 | 2951,2 | 3 223,26 грн. | 9 512,48 грн. | 1,78 | 3752,24 | 3 223,26 грн. | 12 094,45 грн. |
| 105 | 3811 | Помещение №14 | 007_03-15/092 | 1,5 | 5716,5 | 3 223,26 грн. | 18 425,77 грн. | 2,15 | 8193,65 | 3 223,26 грн. | 26 410,26 грн. |
| 112 | 1231 | Помещение №24 | 007_02-15/085 | 1,8 | 2215,8 | 3 223,26 грн. | 7 142,10 грн. | 2,62 | 3225,22 | 3 223,26 грн. | 10 395,72 грн. |
| 116 | 1178 | Помещение №27 | 007_02-15/085 | 2,2 | 2591,6 | 3 223,26 грн. | 8 353,40 грн. | 2,62 | 3086,36 | 3 223,26 грн. | 9 948,14 грн. |
| 119 | 1250 | Помещение №26 | 007_01-15/078 | 2,2 | 2750 | 3 223,26 грн. | 8 863,97 грн. | 2,62 | 3275 | 3 223,26 грн. | 10 556,18 грн. |
| 125 | 1184 | Помещение №25 | 006_21-15/072 | 2,2 | 2604,8 | 3 223,26 грн. | 8 395,95 грн. | 2,66 | 3149,44 | 3 223,26 грн. | 10 151,46 грн. |
| | 10762 | | | | 18829,9 | 60 693,66 грн. | | | 24681,91 | | 79 556,21 грн. |
| Финишер | | | | | | | | | | | |
| 139 | 2025 | Помещение №15 | 006_19-15/058 | 2,3 | 4657,5 | 2 978,03 грн. | 13 870,17 грн. | 2,76 | 5589 | 2 978,03 грн. | 16 644,21 грн. |
| 146 | 538 | Помещение №22 | 006_18-15/051 | 2,3 | 1237,4 | 2 978,03 грн. | 3 685,01 грн. | 2,76 | 1484,88 | 2 978,03 грн. | 4 422,02 грн. |
| 153 | 2395 | Помещение №32 | 006_17-15/044 | 2,3 | 5508,5 | 2 978,03 грн. | 16 404,48 грн. | 2,76 | 6610,2 | 2 978,03 грн. | 19 685,37 грн. |
| 160 | 1712 | Помещение №11 | 006_16-15/037 | 2,3 | 3937,6 | 2 978,03 грн. | 11 726,29 грн. | 2,76 | 4725,12 | 2 978,03 грн. | 14 071,55 грн. |
| 176 | 713 | Помещение №7 | 006_13-15/021 | 2,3 | 1639,9 | 2 978,03 грн. | 4 883,67 грн. | 2,76 | 1967,88 | 2 978,03 грн. | 5 860,41 грн. |
| 181 | 2983 | Помещение №9 | 006_13-15/016 | 2,3 | 6860,9 | 2 978,03 грн. | 20 431,97 грн. | 2,76 | 8233,08 | 2 978,03 грн. | 24 518,36 грн. |
| 194 | 2939 | Помещение №6 | 006_11-15/003 | 2,3 | 6759,7 | 2 978,03 грн. | 20 130,59 грн. | 2,76 | 8111,64 | 2 978,03 грн. | 24 156,71 грн. |
| 208 | 1650 | Помещение №7 | 006_09-14/989 | 2,3 | 3795 | 2 978,03 грн. | 11 301,62 грн. | 2,76 | 4554 | 2 978,03 грн. | 13 561,95 грн. |
| | 14955 | | | | 34396,5 | 102 433,81 грн. | | | 41275,8 | | 122 920,57 грн. |
| Всего: | 30552 | | | | 58138,3 | 182 343,51 грн. | | | 73323,38 | | 231 292,32 грн. |

Выращивание

Форма

| ОТК Группы на выращивании | | | | | | | | | |
|---------------------------|------------|-------------|-----------------|---------------|------------------|-----------------|------------|----------------------------------|--|
| Группы | Операции | Дата | График | Отчеты | Закрыть | Сменить период | 25.05.2013 | <input type="checkbox"/> PigDATE | |
| Ферма | Статус | Помещение | Описание группы | Возраст | Осталось поросят | Осталось льошек | Дат опор | | |
| 1 | Свиноферма | Откорм | Помещение №97 | 006 09-14/989 | 227 | 1650 | 0 | 10.10 | |
| 2 | Свиноферма | Откорм | Помещение №96 | 006 11-15/003 | 213 | 2936 | 0 | 24.10 | |
| 3 | Свиноферма | Откорм | Помещение №99 | 006 13-15/016 | 200 | 2983 | 0 | 06.11 | |
| 4 | Свиноферма | Откорм | Помещение №97 | 006 13-15/021 | 195 | 713 | | 11.11 | |
| 5 | Свиноферма | Откорм | Помещение №11 | 006 16-15/037 | 179 | 1712 | | 27.11 | |
| 6 | Свиноферма | Откорм | Помещение №32 | 006 17-15/044 | 172 | 2395 | 0 | 04.12 | |
| 7 | Свиноферма | Дорашивание | Помещение №22 | 006 18-15/051 | 165 | 538 | 0 | 11.12 | |
| 8 | Свиноферма | Дорашивание | Помещение №15 | 006 19-15/058 | 158 | 2019 | 0 | 18.12 | |
| 9 | Свиноферма | Дорашивание | Помещение №25 | 006 21-15/072 | 144 | 1184 | | 01.01 | |
| 10 | Свиноферма | Дорашивание | Помещение №26 | 007 01-15/078 | 138 | 1250 | 75 | 07.01 | |
| 11 | Свиноферма | Дорашивание | Помещение №27 | 007 02-15/085 | 135 | 1178 | 44 | 10.01 | |
| 12 | Свиноферма | Дорашивание | Помещение №24 | 007 02-15/085 | 131 | 1231 | 41 | 14.01 | |
| 13 | Свиноферма | Дорашивание | Помещение №14 | 007 03-15/092 | 124 | 3809 | 410 | 21.01 | |
| 14 | Свиноферма | Дорашивание | Помещение №16 | 007 05-15/106 | 110 | 2106 | 300 | 04.02 | |
| 15 | Свиноферма | Дорашивание | Помещение №18 | 007 06-15/113 | 103 | 1867 | | 11.02 | |
| 16 | Свиноферма | Дорашивание | Помещение №19 | 007 08-15/127 | 89 | 2964 | 250 | 25.02 | |
| | | | | | AVG | SUM | SUM | | |
| | | | | | 0 | 30535 | 1120 | | |

Сменив дату и нажав пункт меню Сменить период – получим состояние групп на эту дату.

На этой форме можно вводить операции по группе – постановку, перевод с других групп, реализацию, падеж, сан. забой, перевод в другие группы. А также Смену статуса – Дорацивание, откорм, реализация. Смену помещения, Привес, Количество свинок в группе, Медикаменты и Вакцины.

| ОТК Группы на выращивании | | | | | | |
|---------------------------|--|--------------|--------|------------------|-----------------|--------------|
| 08.04.2013 PigDATE | | | | | | |
| Группы | Операции | Дата | График | Отчеты | Закрывать | |
| | <ul style="list-style-type: none"> Новая группа Постановка Ctrl+F8 Изменение статуса Смена помещения Операции по группе Привес Свинки Медикаменты и Вакцины Удалить группу Обновить | | | | | |
| № | Группа | сание группы | эзрас | Осталось поросят | Осталось льошек | Дата опороса |
| 1 | Отко | 14/967 | 202 | 2662 | 155 | 18.09.201 |
| 2 | Отко | 14/989 | 180 | 1655 | 0 | 10.10.201 |
| 3 | Отко | 15/003 | 166 | 2949 | 18 | 24.10.201 |
| 4 | Отко | 15/016 | 153 | 2996 | 135 | 06.11.201 |
| 5 | Отко | 15/021 | 148 | 721 | | 11.11.201 |
| 6 | Дора | 15/072 | 97 | 1197 | | 01.01.201 |
| 7 | Дорацивание | 15/078 | 01 | 1254 | 83 | 07.01.201 |

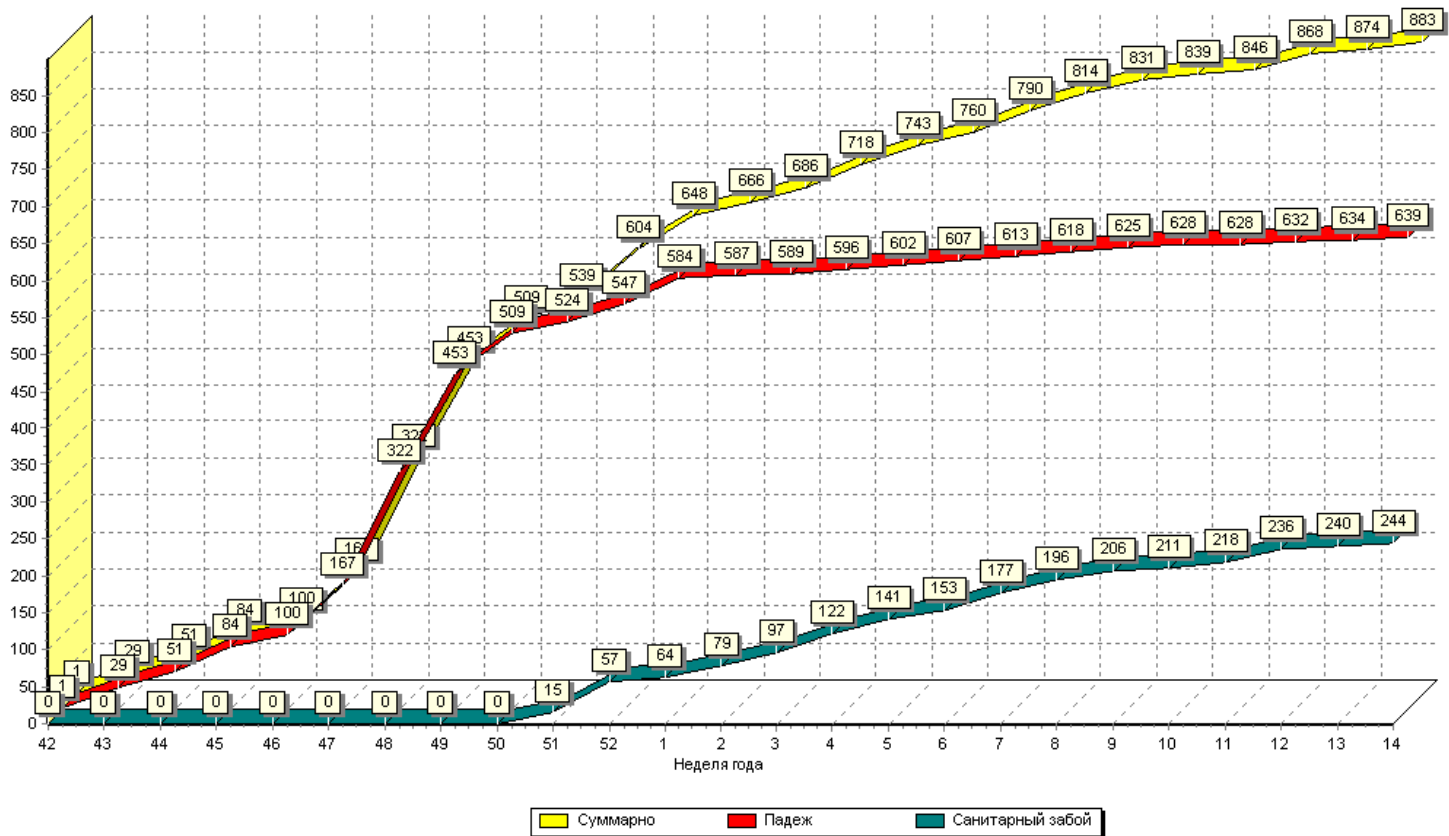
На основе введенных данных получаем отчеты

| Группа 006_06-14/967 | |
|----------------------|------|
| Постановка | 370 |
| С других секторов | 3835 |
| Осталось | 2660 |

| Дата отъема 13.10.2012 | |
|------------------------|-----|
| Реализация | 239 |
| В другие сектора | 422 |

| Дата опороса 18.09.2012 | |
|-------------------------|-----|
| Падеж | 639 |
| Сан забой | 245 |

График выбытия поросят нарастающим итогом

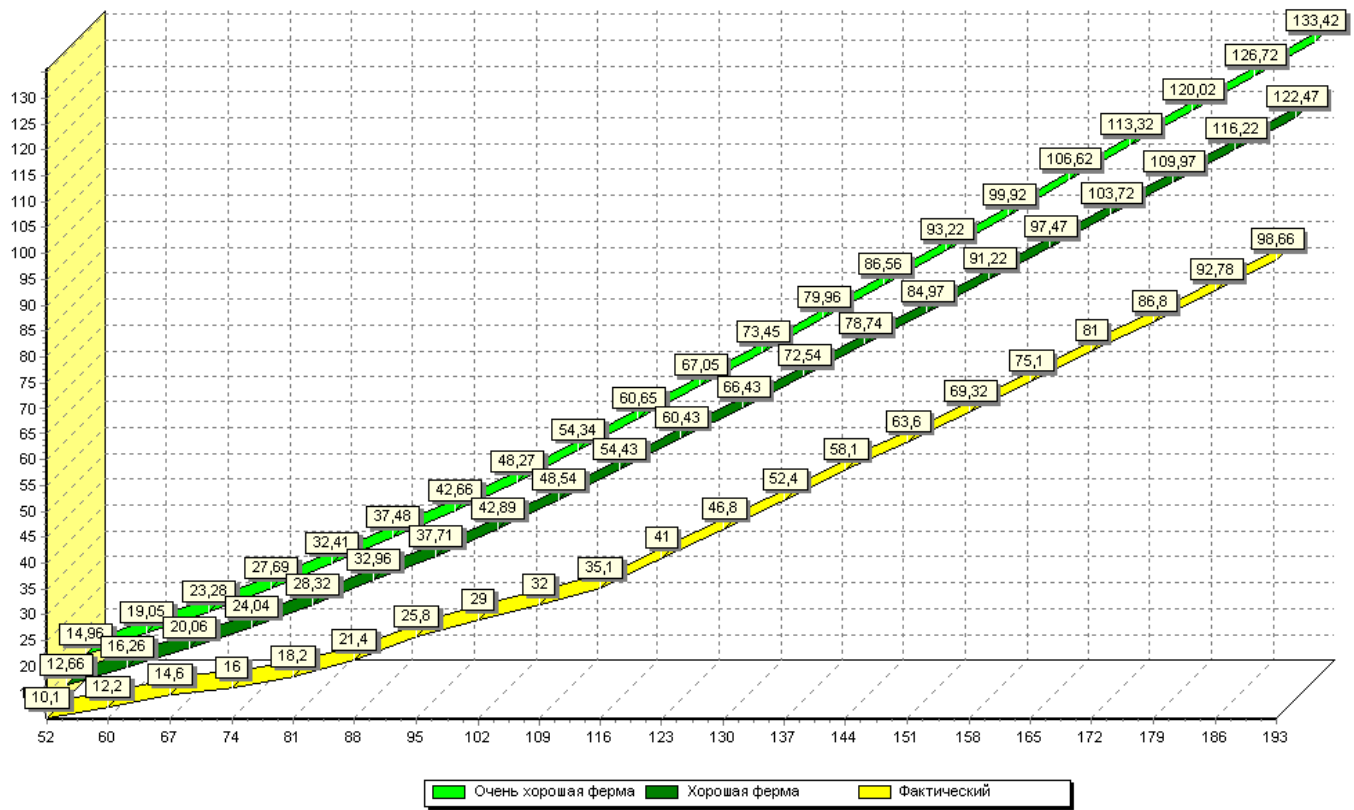


Группа 006_06-14/967

Дата отъема 13.10.2012

Дата опороса 18.09.2012

Вес, кг

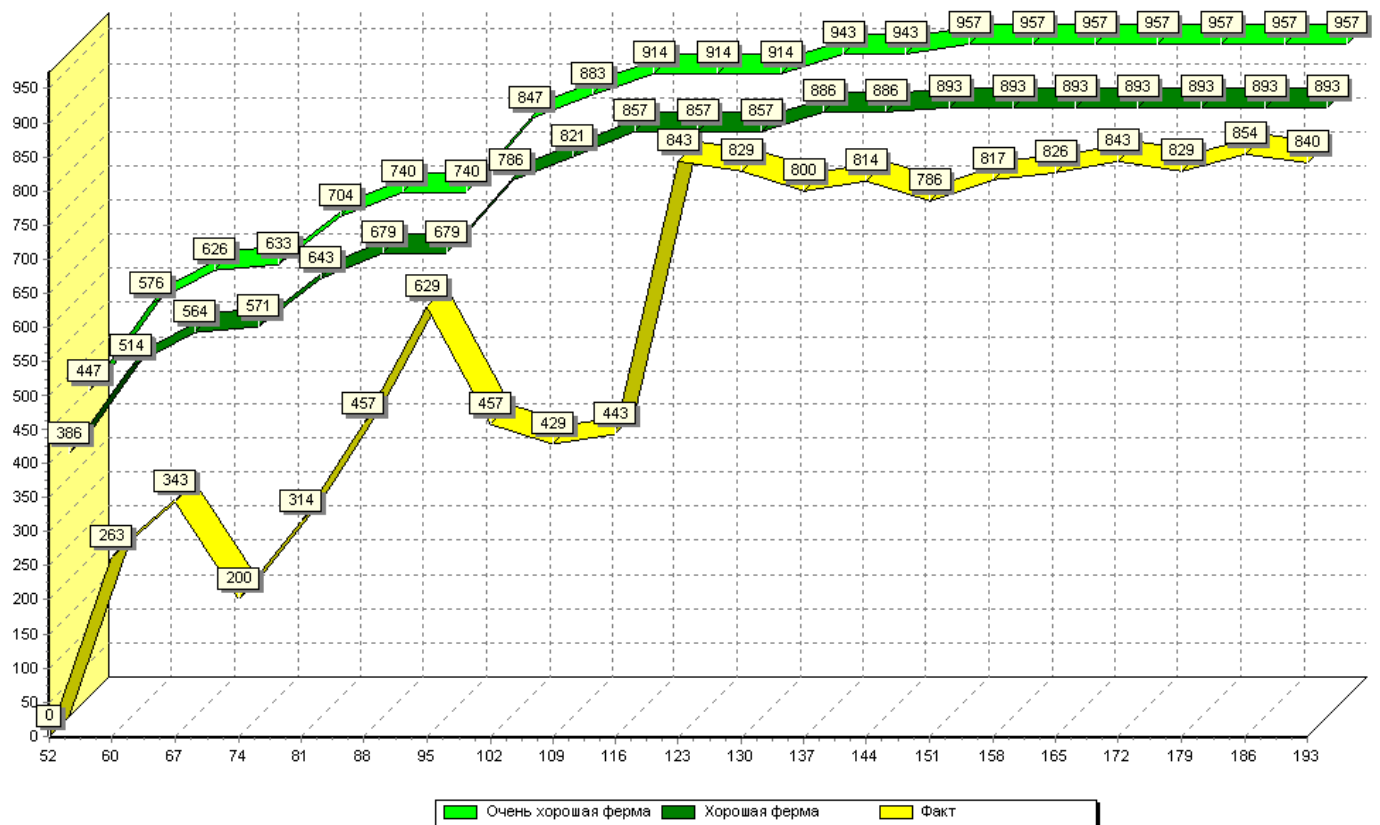


Группа 006_06-14/967

Дата отъема 13.10.2012

Дата опороса 18.09.2012

Ежедневный привес, г



ПОКАЗАТЕЛИ ПРИВЕСА

Группа

006_09-14/989

Дата опороса

10.10.2012

Дата отъема

13.11.2012

| Дата взвешивания | Возраст | Вес | | | Прирост | | |
|------------------|---------|-----------------|-------------------|-------------------------|------------------------|------------------|------------------------|
| | | Фактический, кг | Хорошая ферма, кг | Очень хорошая ферма, кг | Фактический прирост, г | Хорошая ферма, г | Очень хорошая ферма, г |
| 05.01.2013 | 87 | 26 | 32,29 | 36,74 | 0 | 679 | 740 |
| 19.01.2013 | 101 | 32,1 | 42,11 | 47,42 | 436 | 786 | 847 |
| 26.01.2013 | 108 | 37,3 | 47,71 | 53,46 | 743 | 821 | 883 |
| 02.02.2013 | 115 | 42,5 | 53,57 | 59,73 | 743 | 857 | 914 |
| 09.02.2013 | 122 | 47,7 | 59,57 | 66,13 | 743 | 857 | 914 |
| 16.02.2013 | 129 | 52,96 | 65,57 | 72,53 | 737 | 857 | 914 |
| 23.02.2013 | 136 | 58,26 | 71,66 | 79,02 | 771 | 886 | 943 |
| 01.03.2013 | 142 | 64,1 | 76,97 | 84,68 | 973 | 886 | 943 |
| 09.03.2013 | 150 | 70 | 84,08 | 92,26 | 738 | 893 | 957 |
| 16.03.2013 | 157 | 76 | 90,33 | 98,96 | 857 | 893 | 957 |
| 23.03.2013 | 164 | 82 | 96,58 | 105,66 | 857 | 893 | 957 |
| 30.03.2013 | 171 | 88,09 | 102,83 | 112,36 | 870 | 893 | 957 |

Анализ выбытия поросят в разрезе помещений за период с 01.05.2013 по 06.05.2013

| Помещение | Группа | Дата опороса | Дата отъема | Падеж | | | Санитарный забой | | Итого |
|---------------|--------------------|--------------|-------------|-------------|---------|-------|------------------|-------|-------|
| | | | | Стрептококк | Энтерит | Итого | Бойня | Итого | |
| Помещение №11 | 006_16-15/037 | 27.11.2012 | 25.12.2012 | 2 | | 2 | 1 | 1 | 3 |
| | Итого по помещению | | | | 2 | 0 | 2 | 1 | 3 |
| Помещение №14 | 007_03-15/092 | 21.01.2013 | 22.02.2013 | 12 | | 12 | 14 | 14 | 26 |
| | Итого по помещению | | | | 12 | 0 | 12 | 14 | 26 |
| Помещение №15 | 006_19-15/058 | 18.12.2012 | 18.01.2013 | 6 | | 6 | 22 | 22 | 28 |
| | Итого по помещению | | | | 6 | 0 | 6 | 22 | 28 |
| Помещение №16 | 007_05-15/106 | 04.02.2013 | 11.03.2013 | 28 | | 28 | 2 | 2 | 30 |
| | Итого по помещению | | | | 28 | 0 | 28 | 2 | 30 |
| Помещение №18 | 007_06-15/113 | 11.02.2013 | 14.03.2013 | 5 | | 5 | | 0 | 5 |
| | Итого по помещению | | | | 5 | 0 | 5 | 0 | 5 |
| Помещение №19 | 007_08-15/127 | 25.02.2013 | 21.03.2013 | 32 | | 32 | | 0 | 32 |
| | Итого по помещению | | | | 32 | 0 | 32 | 0 | 32 |
| Помещение №22 | 006_18-15/051 | 11.12.2012 | 13.01.2013 | | | 0 | 1 | 1 | 1 |
| | Итого по помещению | | | | 0 | 0 | 0 | 1 | 1 |
| Помещение №24 | 007_02-15/085 | 14.01.2013 | 14.02.2013 | 4 | | 4 | | 0 | 4 |
| | Итого по помещению | | | | 4 | 0 | 4 | 0 | 4 |

Анализ выбытия поросят в разрезе помещений за период с 01.05.2013 по 06.05.2013

| Помещение | Группа | Дата опороса | Дата отъема | День выбития | Падеж | | | Санитарный забой | | Итого |
|---------------------------|---------------|--------------|-------------|---------------------------|------------|-----------|-----------|------------------|-----------|-----------|
| | | | | | Стрелкокок | Энтерит | Итого | Бойня | Итого | |
| Помещение №11 | 006_16-15/037 | 27.11.2012 | 25.12.2012 | 156-158 | 2 | 0 | 2 | 1 | 1 | 3 |
| | | | | Сумма | 2 | 0 | 2 | 1 | 1 | 3 |
| | | | | Итого по помещению | | | | 2 | 0 | 2 |
| Помещение №14 | 007_03-15/092 | 21.01.2013 | 22.02.2013 | 99-101 | 12 | 0 | 12 | 14 | 14 | 26 |
| | | | | Сумма | 12 | 0 | 12 | 14 | 14 | 26 |
| | | | | Итого по помещению | | | | 12 | 0 | 12 |
| Помещение №15 | 006_19-15/058 | 18.12.2012 | 18.01.2013 | 132-134 | 0 | 0 | 0 | 22 | 22 | 22 |
| | | | | 135-137 | 6 | 0 | 6 | 0 | 0 | 6 |
| | | | | Сумма | 6 | 0 | 6 | 22 | 22 | 28 |
| Итого по помещению | | | | 6 | 0 | 6 | 22 | 22 | 28 | |
| Помещение №16 | 007_05-15/106 | 04.02.2013 | 11.03.2013 | 84-86 | 28 | 0 | 28 | 0 | 0 | 28 |
| | | | | 87-89 | 0 | 0 | 0 | 2 | 2 | 2 |
| | | | | Сумма | 28 | 0 | 28 | 2 | 2 | 30 |
| Итого по помещению | | | | 28 | 0 | 28 | 2 | 2 | 30 | |
| Помещение №18 | 007_06-15/113 | 11.02.2013 | 14.03.2013 | 78-80 | 5 | 0 | 5 | 0 | 0 | 5 |
| | | | | Сумма | 5 | 0 | 5 | 0 | 0 | 5 |
| | | | | Итого по помещению | | | | 5 | 0 | 5 |
| Помещение №19 | 007_08-15/127 | 25.02.2013 | 21.03.2013 | 63-65 | 32 | 0 | 32 | 0 | 0 | 32 |
| | | | | Сумма | 32 | 0 | 32 | 0 | 0 | 32 |
| | | | | Итого по помещению | | | | 32 | 0 | 32 |
| Помещение №22 | 006_18-15/051 | 11.12.2012 | 13.01.2013 | 141-143 | 0 | 0 | 0 | 1 | 1 | 1 |
| | | | | Сумма | 0 | 0 | 0 | 1 | 1 | 1 |